



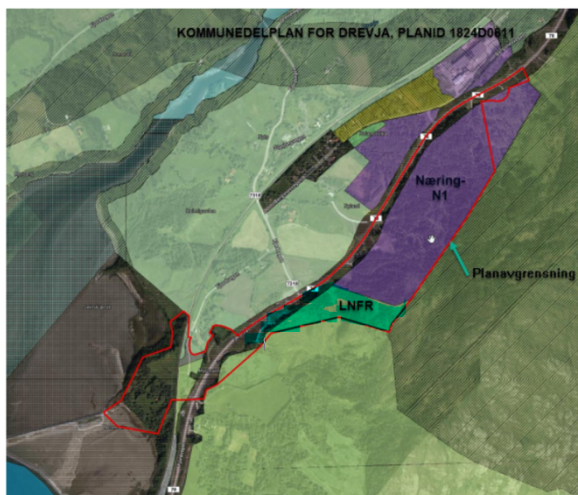
NORCONSULT AS AVD BODØ
Postboks 234
8001 BODØ
Att. Gøran Antonsen

Saksbehandler, innvalgstelefon
Svein Einar Stuen, 75 53 15 52

Innspill ved varsel om ytterligere utvidelse av planområdet for områderegulering - Nyland øst i Vefsn

Vi viser til oversendelse fra dere av 15.07.2021 av planlagt utvidelse av området som skal reguleres som del av områdereguleringsplan for Nyland øst. I tillegg viser vi til innspill herfra av 15.04.2021 ved opprinnelig varsel om oppstart av arbeidet med områderegulering.

Det opprinnelige forslaget til planområdet medførte en utvidelse av arealet avsatt til næringsformål i kommunedelplanen for Drevja med ca 50 daa mot SV, i tillegg til at et areal på ca 40 daa i NØ var foreslått tatt ut for å ekskludere eksisterende gipsdeponi fra planen.



Den utvidelsen mot SV som nå foreslås er betydelig, jf. figuren t.v., der opprinnelig varslet utvidelse er markert med grønt. Det går fram at formålet først og fremst er å legge til rette for en internevei mellom Nyland øst og området som tidligere (2011) er regulert til

industriformål på Drevjaleira, først og fremst for at området skal fremstå som attraktivt for «etablerere» som trenger tilkomst til havn / kai.

Som utgangspunkt fremstår det som uheldig at det på denne måten legges opp til ytterligere fravik av gjeldende kommunedelplan for området. Etter det vi er kjent med har kommunen fylt ut ca. 30 daa i det sørlige hjørnet av området



som nå er avgrenset for utfylling av den anlagte steinsjeteen, d.v.s. ca. 14 % av det planlagte utfyllingsområdet på ca. 209 daa (jf. bildet ovenfor t.h.). De store investeringene som allerede er gjennomført i dette området tilsier at kommunen nå bør ta sikte på å få fullført dette, framfor at tilliggende industriområder skal utvides og tiltrekke seg aktører som ellers kunne etablert seg her. Det fremstår også som naturlig at aktører som trenger tilgang til havn prioriteres ved framtidig tildeling av arealer i utfyllingsområdet på Drevjaleira.

Drevjaleira naturreservat vs. eksisterende reguleringsplan

Ved at kommunen har bygd inn et område for utfylling tett inntil grensen for Drevjaleira naturreservat, har kommunen både direkte og indirekte redusert deltaområdet verdi som naturområde:

- Direkte ved at arealet som har verdi som næringsområde for våtmarksfugl er redusert med over 200 daa.
- Indirekte ved at den anlagte sjeteen trolig vil påvirke strømforholdene, slik at vannutskiftingen blir dårligere og sedimenteringsforholdene endres (det fremstår som sannsynlig at «bakevja» innenfor sjeteen etter hvert fylles opp. Dette kan også få følger for forekomsten av nordlandsglattkrans som er påvist her (jf. omtalen i naturbasen – [ID-VV00000184](#)).

I gjeldende reguleringsplan er både det planlagte utfyllingsområdet og kulturlandskapet ved Nerموen regulert til industriformål (markert med ellipse på figuren t.h. ovenfor). Vi kan derfor ha forståelse for at det er nærliggende å planlegge en atkomstvei over dette området.

Sett i forhold til de store verdiene som fortsatt er knyttet til Drevjaleira naturreservat fremstår imidlertid en framføring av vei her som et unødvendig stort inngrep, sett i forhold til at formålet skal være å gi atkomstmulighet til havn for mulige framtidige aktører innenfor det foreslåtte planområdet, d.v.s. aktører som kan tenkes å etablere seg her på bekostning av en mulig lokalisering på utfyllingsområdet på Drevjaleira.

Slik vi ser det har området med kulturlandskap på Nerموen også en betydelig verdi som bufferområde mot naturreservatet, fordi

- det vil bidra til å dempe det visuelle inntrykket av et framtidig industriområde,
- det kan redusere direkte forstyrrelser fra framtidig aktivitet i industriområdet,
- det kan ha funksjon som hekkelokalitet for ulike fuglearter og forekomster av botanisk interessante arter knyttet til gammelt kulturlandskap.

Samfunnssikkerhet og beredskap

Dette er forhold som gjelder for hele planområdet, som grunnlag for videre planlegging:

Klimatilpasning

Statlig planretningslinje for klima- og energiplanlegging og klimatilpasning (SPR) gir føringer for kommunenes, fylkeskommunenes og statens arbeid med klimatilpasning. Det er utarbeidet en egen veileder for hvordan klimatilpasningsarbeidet kan gjennomføres. Her er det henvisninger til lovkrav og lenker til en rekke eksempler. Veilederen tar for seg klimatilpasning for både planstrategi, kommuneplanens samfunnsdel og arealdel, temaplan og reguleringsplaner. Veilederen viser også til hvilket ansvar ulike offentlige aktører har i klimatilpasningsarbeidet.

Statsforvalteren har også utarbeidet tall for fremtidig temperatur, nedbør og havnivåstigning for ulike steder i Nordland. Disse tallene skal legges til grunn ved planlegging. Statsforvalteren har samlet vår informasjon om klimatilpasning i Nordland på denne siden:

<https://www.statsforvalteren.no/Nordland/Samfunnssikkerhet-og-beredskap/klimatilpasning/>

Veien videre

Som det går fram ovenfor frarår vi som utgangspunkt at planområdet utvides som planlagt.

I den grad dere velger å gå videre med dette forslaget bør dette i tilfelle kunne begrunnes i konkrete planer for etablering av industri som ikke like naturlig kan lokaliseres i utfyllingsområdet på Drevjaleira.

Det må videre ev. kunne forventes at atkomstvei over Nerموen blir vurdert og veid i forhold til aktuelle alternative atkomster, og at ev. tidligere utredninger blir oppdatert med nødvendig tilleggsutredning av konsekvenser for naturmangfold, landskapsverdi og utslipp av klimagasser.

Digitaliserte plankart

For å sikre tilfredsstillende medvirkning ved høring av planen, vil vi spesielt oppfordre til at et eventuelt planforslaget oversendes i SOSI-format til plannordland@kartverket.no. På denne måten vil tiltakshaver også få kvalitetssikret digitale kartdata (jf. vår hjemmeside: [«Ny kartløsning og bedre kvalitetssikring for bedre arealplaner»](#)).

Samordning av statlige innsigelser i Nordland

Statsforvalteren har i henhold til Kommunal- og moderniseringsdepartementets brev av 22.12.17 ansvar for å samordne innsigelser fra regionale statsetater i Nordland i plansaker. Vi ber om at kommunen setter av tid til dialog med berørte statlige myndigheter, i den grad det dreier seg om arealkonflikter. En slik dialog bør fortrinnsvis skje før saken sendes på offentlig ettersyn.

Statsforvalteren kan bidra til å gjennomføre en slik dialog.

Med hilsen

Torfinn Sørensen (e.f.)
fylkesmiljøvern sjef

Tore Vatne
seksjonsleder

Dokumentet er elektronisk godkjent

Saksbehandlere:

Stine Gabrielsen – beredskapsfaglige forhold

Svein Einar Stuen – plan- og miljøfaglige forhold.

Kopi til:

Nordland fylkeskommune Postmottak Fylkeshuset 8048 Bodø

Vefsn kommune Postboks 560 8651 Mosjøen

