



Workshop introduktion
- program og lidt om fortætning

Birgitte Svarre, Associate, cand.mag., PhD, Gehl Architects
Byromsseminar, 27. marts 2014, Brønnøysund



Program

- 8.00 Velkommen, dagens program
- Oplæg + øvelser
 - Redskaber
 - Arbejde med fire cases fra Brønnøysund
(Vi skal også ud – så husk lidt varmt tøj)



Program

MORGEN: REDSKABER

8.15-10.15

De 12 kvalitetskriterier

Et dialogredskab til at vurdere byrum

10.15-10.50

Rosen

Et redskab til at vurdere større områder



Program

FORMIDDAG: FIRE CASES

10.50-13.15

1. Sjøfronten
2. Schrøders Plass
3. Eksisterende registerbygg
4. Nybygg der sprenger skalaen

(Frokost 12-12.30)



Program

EFTERMIDDAG: FIRE CASES

13.15-13.35 Bylivsstudier

Redskaber til at analysere og dokumentere
(bogen *Bylivsstudier* ligger til gennemsyn)

13.35-14.05

Afslutte arbejdet med de fire cases



Program

EFTERMIDDAG: AFRUNDING

14.05-14.45

Præsentationer otte grupper i plenum
(to-tre minutter per gruppe)

14.45-15.00

Tak for i dag



Et par noter om tæthed

- Befolkningstæthed
- Bebyggelsestæthed
- Funktionstæthed

- Tæthed eller nærhed....

BEFOLKNINGS-tæthed

Befolkningstæthed: Flere m² per person

Der er blevet længere mellem menneskene

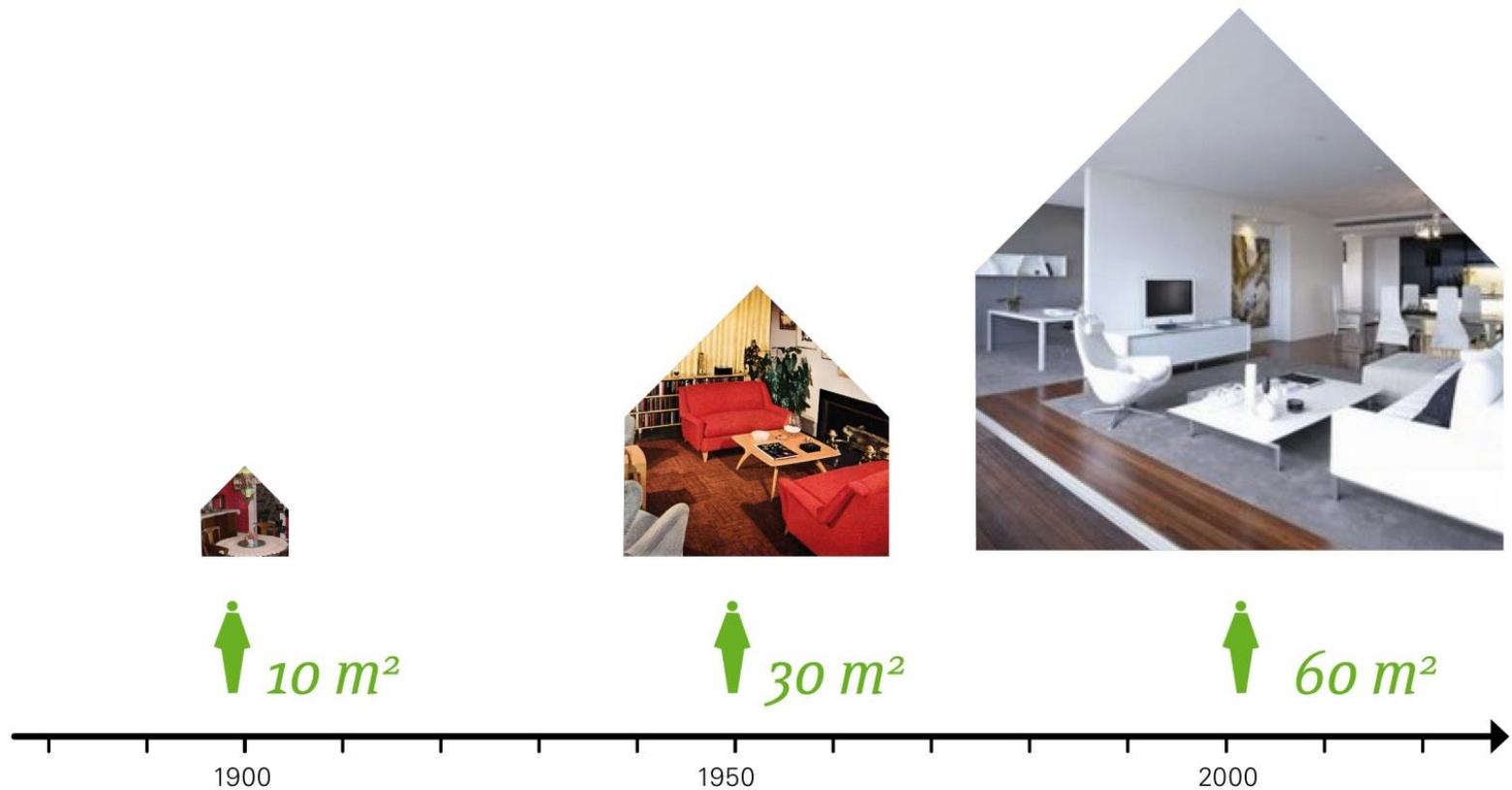


Diagram showing average area available per person in residences.

Befolkningstæthed: Færre per husstand

Husstande med en person udgør nu størsteparten af husstande

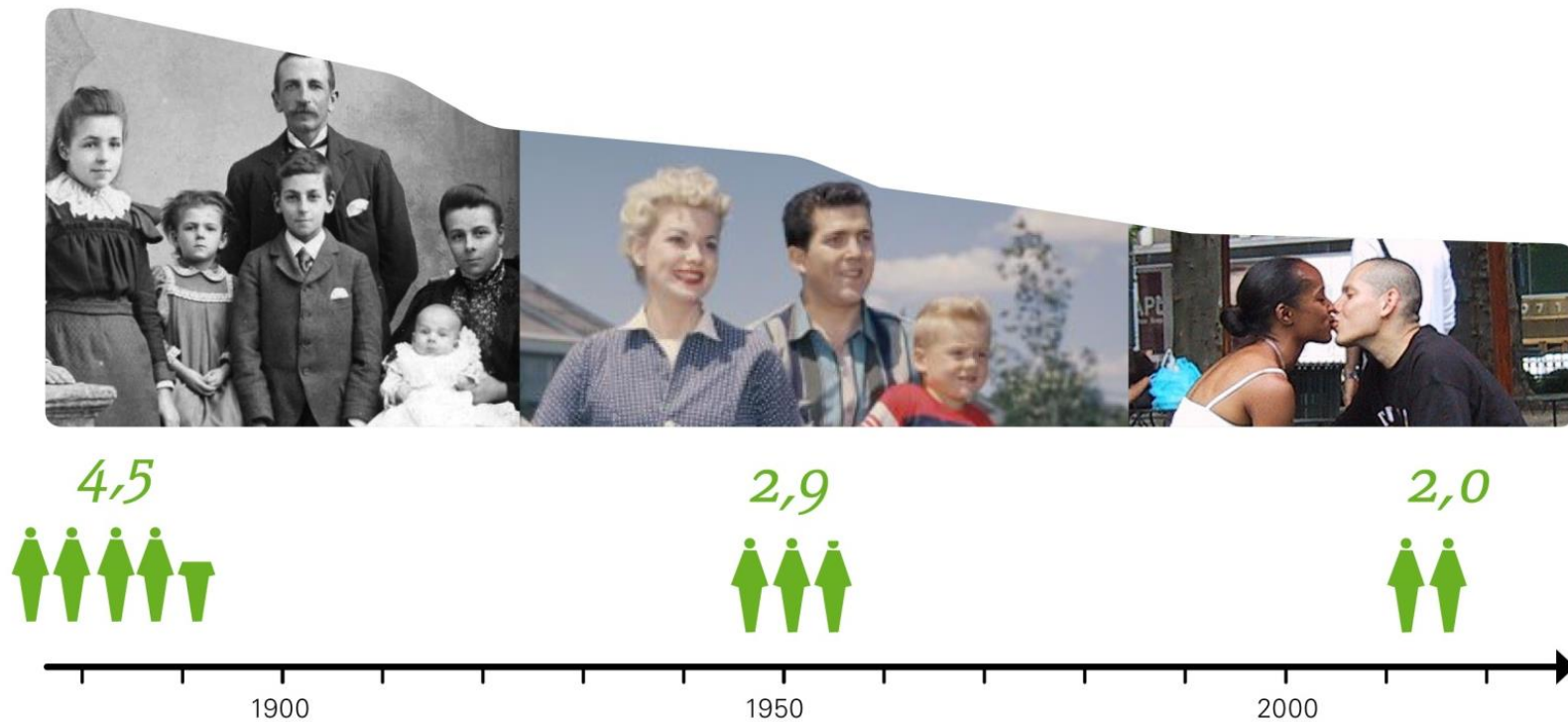


Diagram showing the decline in household sizes.

Lavere befolkningstæthed

Eksempel: København

1900 :

1000 RESIDENTS PR. HA



2000 :

42 RESIDENTS PR. HA



Bylivets udvikling fra 1880 til 2005



1880 1900 1910 1920 1930 1940 1950 1960 1970 1980 1990 2000

NØDVENDIGE AKTIVITETER
FOREGÅR UANSET
BYRUMMENS KVALITET

VALGFRIE AKTIVITETER FORUDSÆTTER
BYRUM AF GOD KVALITET



BILINVASION

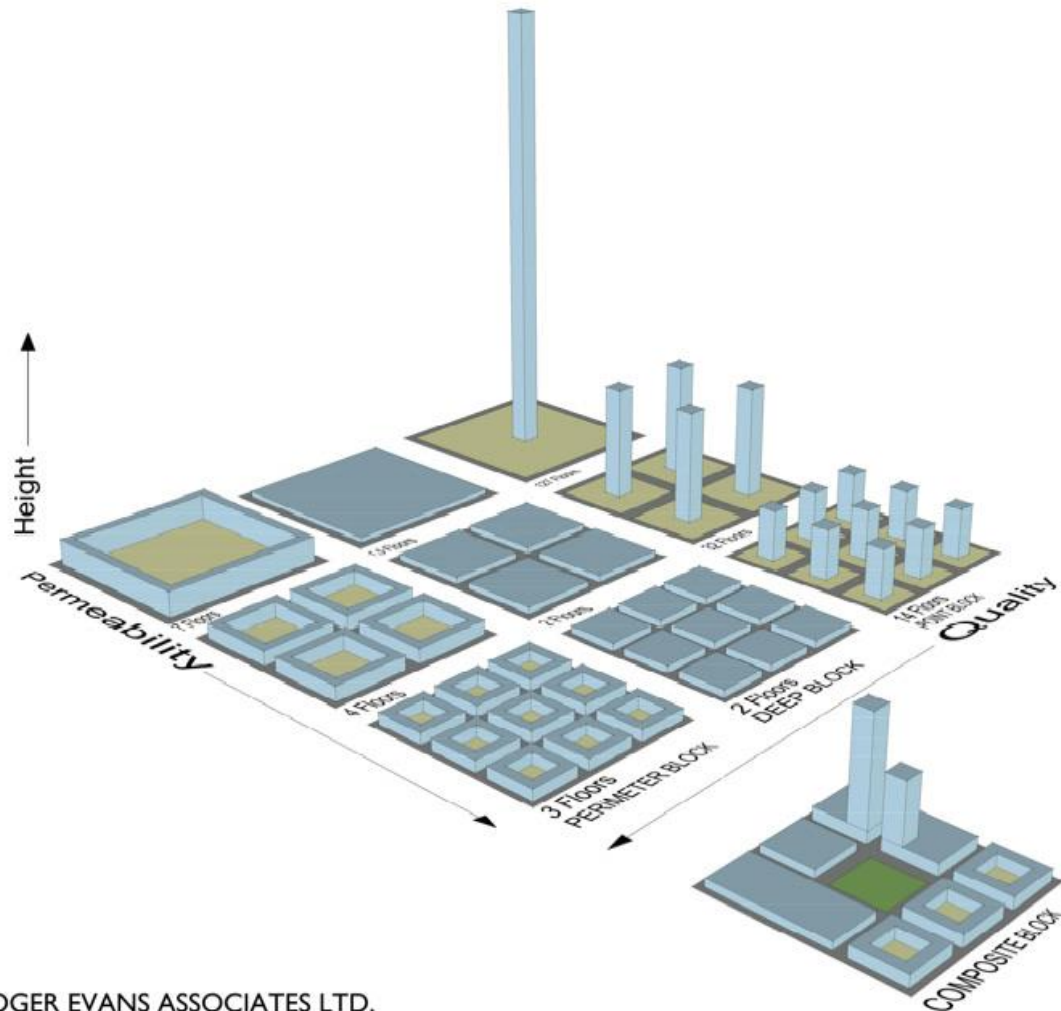


FORSKNING OG
PLANLÆGNING
OMKRING
BYRUMMETS
RENÆSSANCE
– gågader
– byliv og
byaktiviteter
– cyklernes
renæssance
– trafiksanering

BEBYGGELSES-tæthed

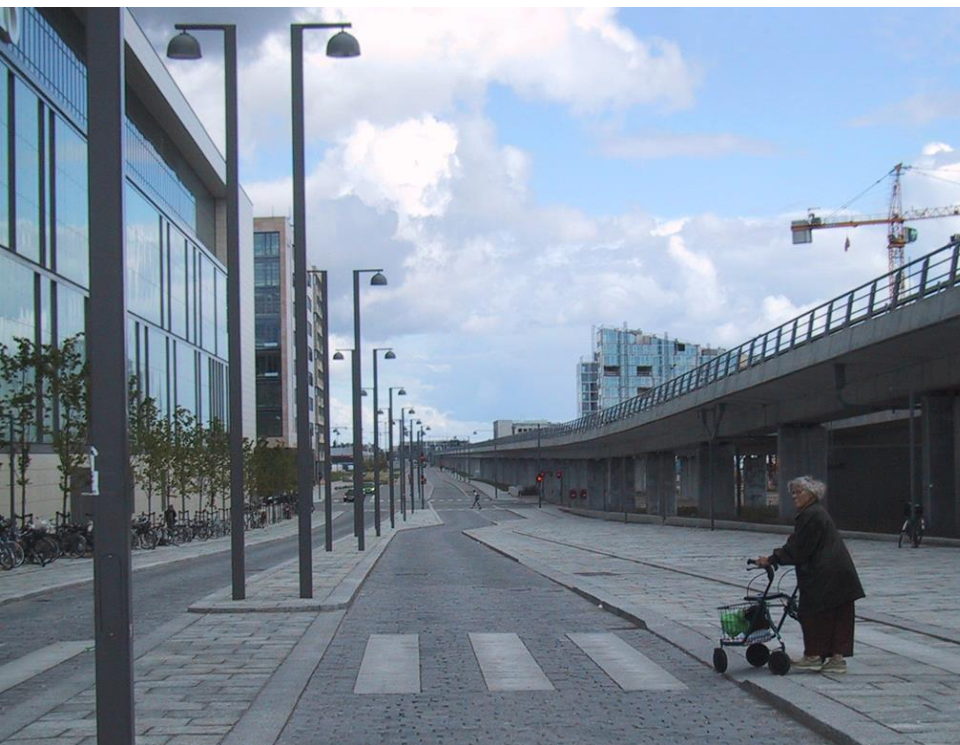
Nuancer af bebyggelsestæthed

10 ways of delivering 3 hectares of land to achieve the **SAME** density



Bebyggelsestæthed

Eksempel: Ørestad vs Sluseholmen
2 nye bebyggelser i København



Ørestad
bebyggelseprocent: 180%



Sluseholmen
bebyggelseprocent: 150%

Sluseholmen



City Centre

Amagerbro

Sluseholmen

1500 m

Image © 2007 Scankort
© 2007 Europa Technologies

Sundbyerne

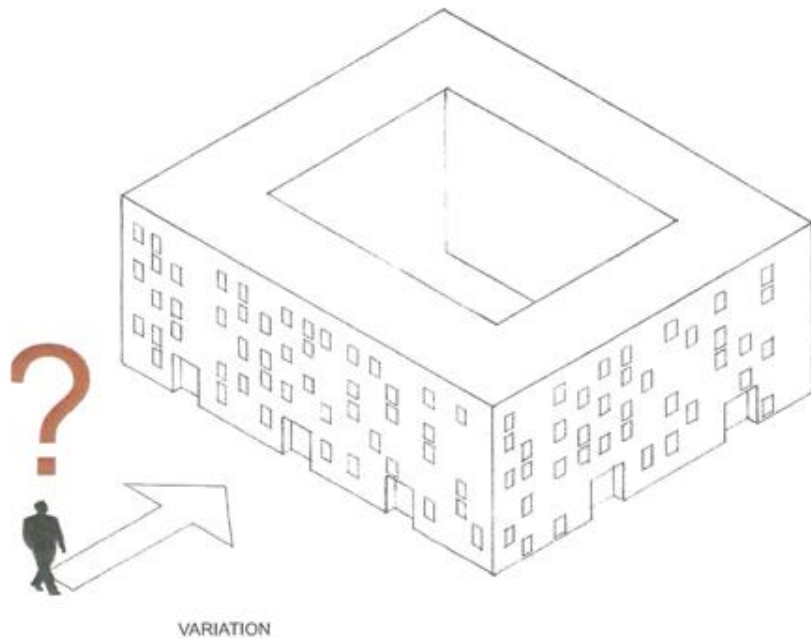
© 2007
Google™

Sluseholmen - Soeters + Arkitema + 25 forskellige Danske arkitekter

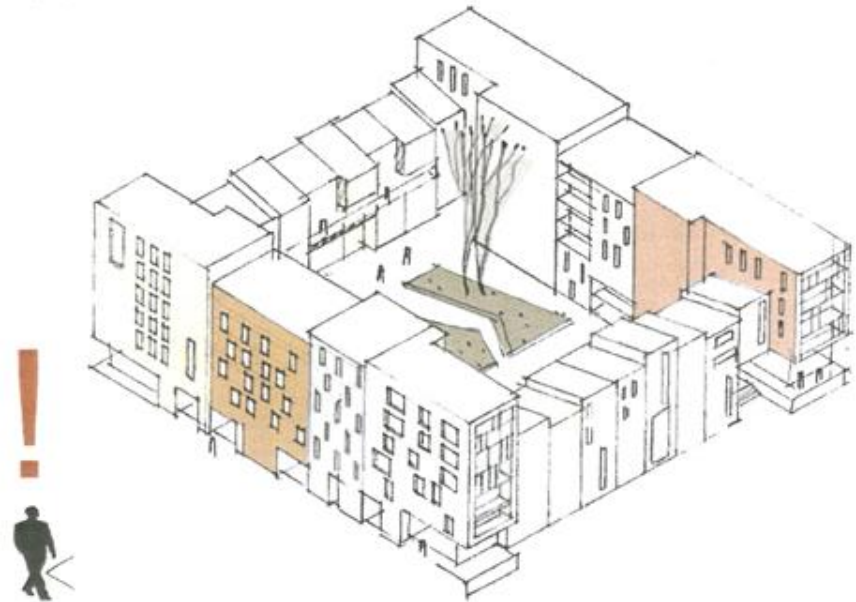


Sluseholmen principper

Beboeren får oplevelsen af at bo i et "bolig projekt". Repetition og sammenhæng i facaden, og mangel på arkitektonisk herarki bevirker at beboeren har svært ved at relatere sig til den enkelte bolig



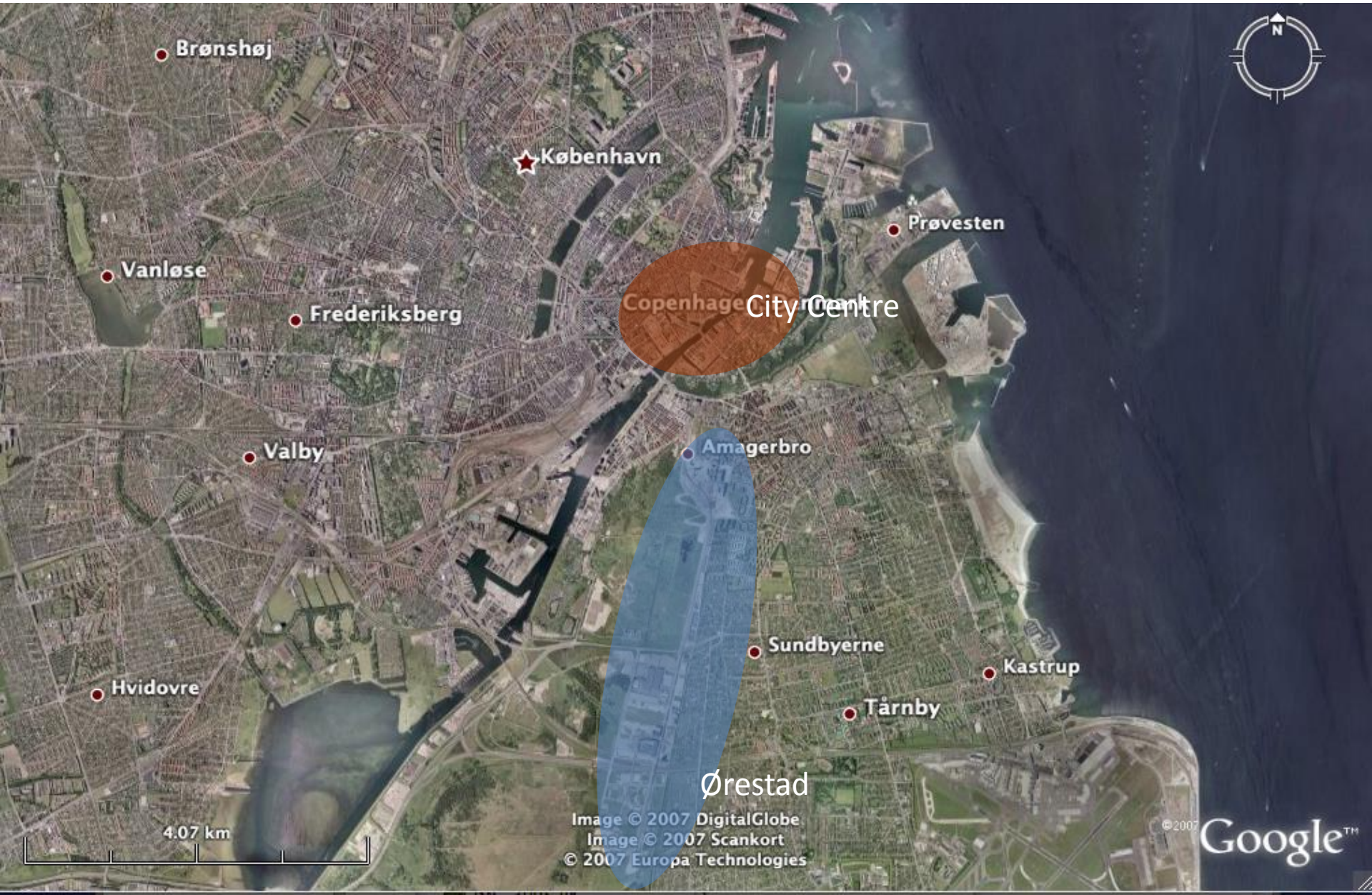
Beboeren får oplevelsen af at bo i et hus, en overskuelig social enhed, hvor det er nemt og overskueligt at "høre til". Arkitektonisk herarki og variation sikre et spændende og oplevelsesrigt bymiljø.



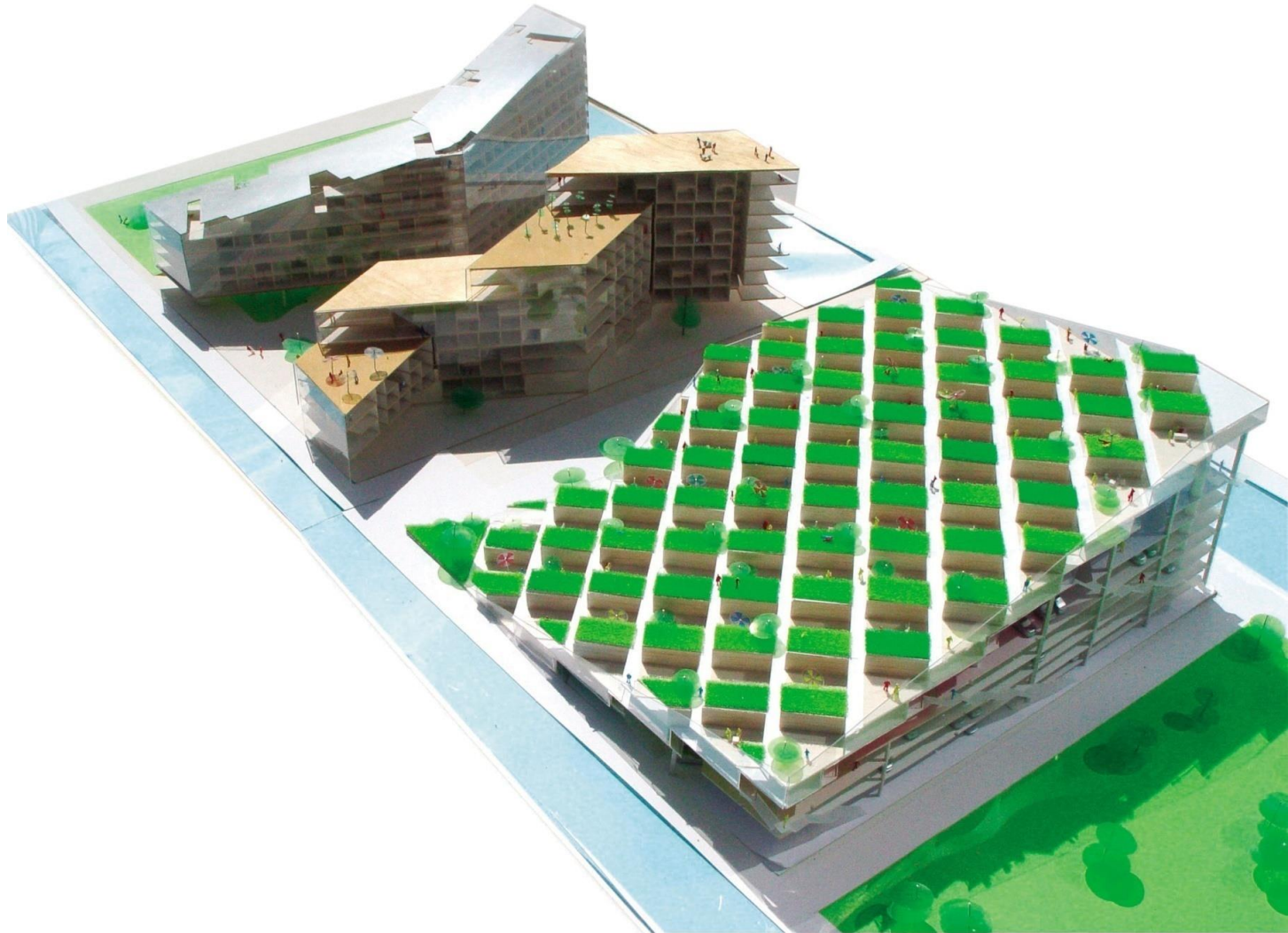




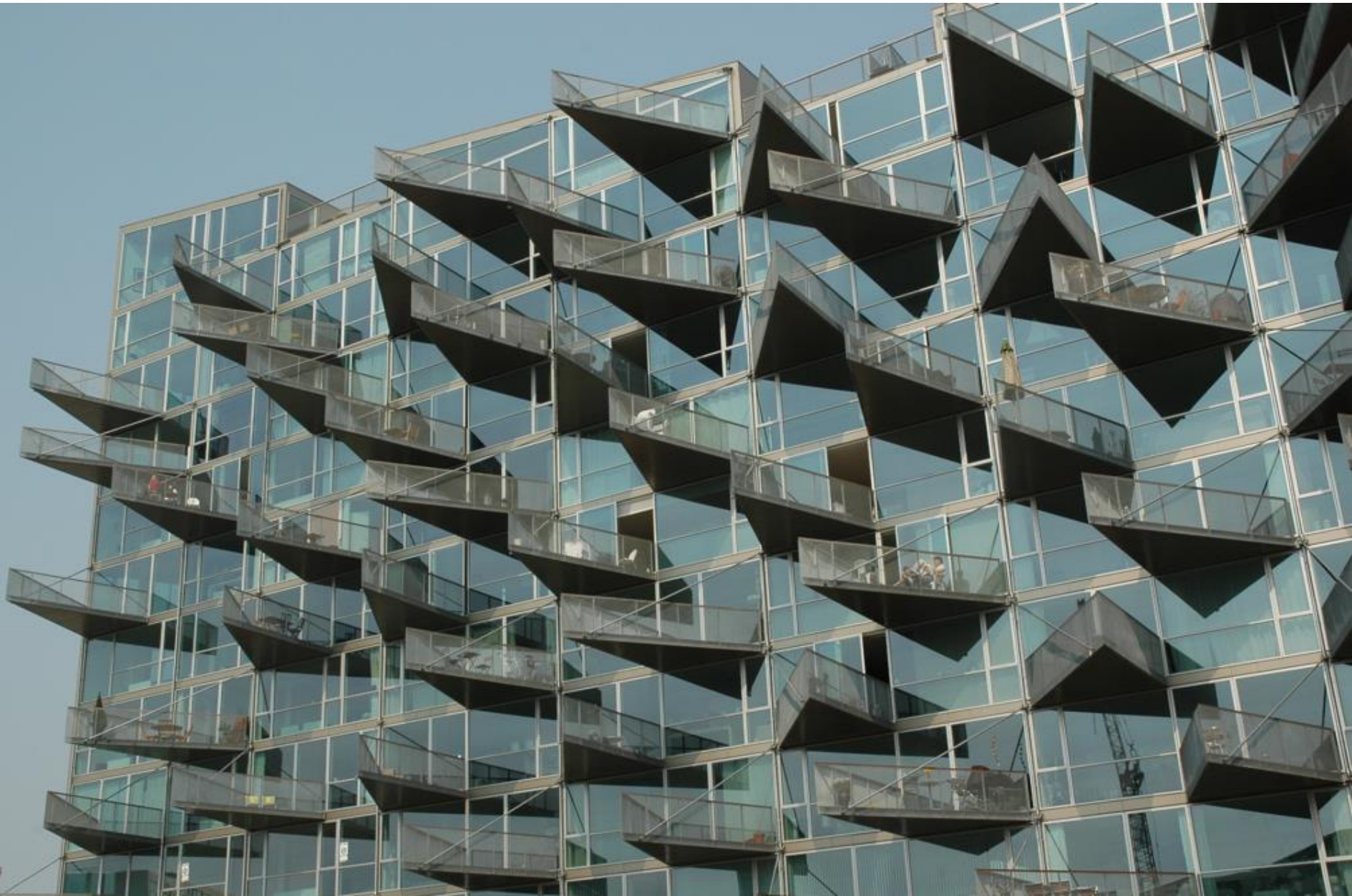
Ørestad



bebyggelsestæthed & arkitektonisk kvalitet = Urbant



VM husene - Plot Architects



VM-bjerget - BIG Architects

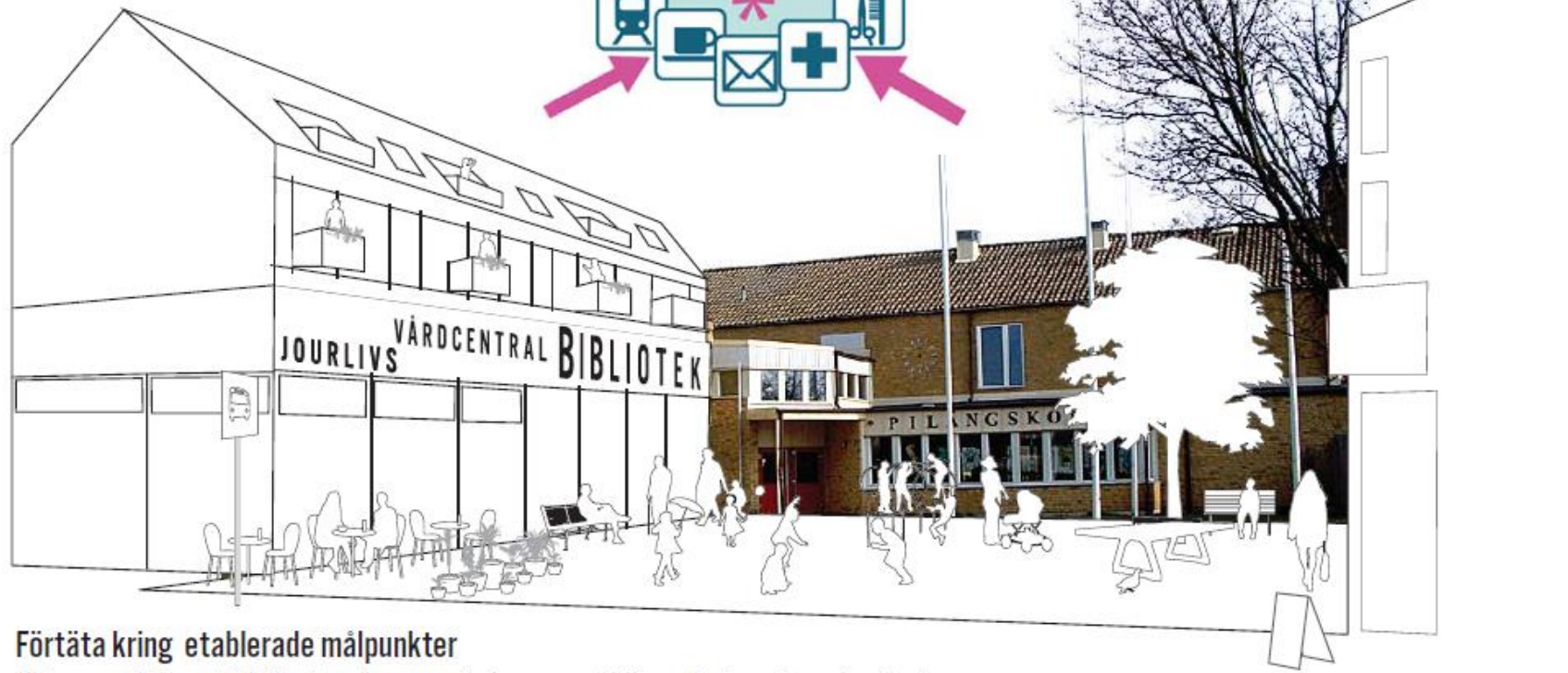




FUNKTIONS-tæthed

NÆRHED til service - funktionsfortætte

Funktionsförtäta




Förtäta kring etablerade målpunkter

Många samhällen står inför utmaningen med glesare samhällen och utarmat serviceutbud till medborgarna. Förtätningen i ett samhälle bör ske kring strategiskt viktiga och redan etablerade mötesplatser, bytespunkter, skolor, stormarknader etc.

TÆTHED eller NÆRHED

Fortætning med omtanke

Måske skal vi hellere tale om **NÆRHED**

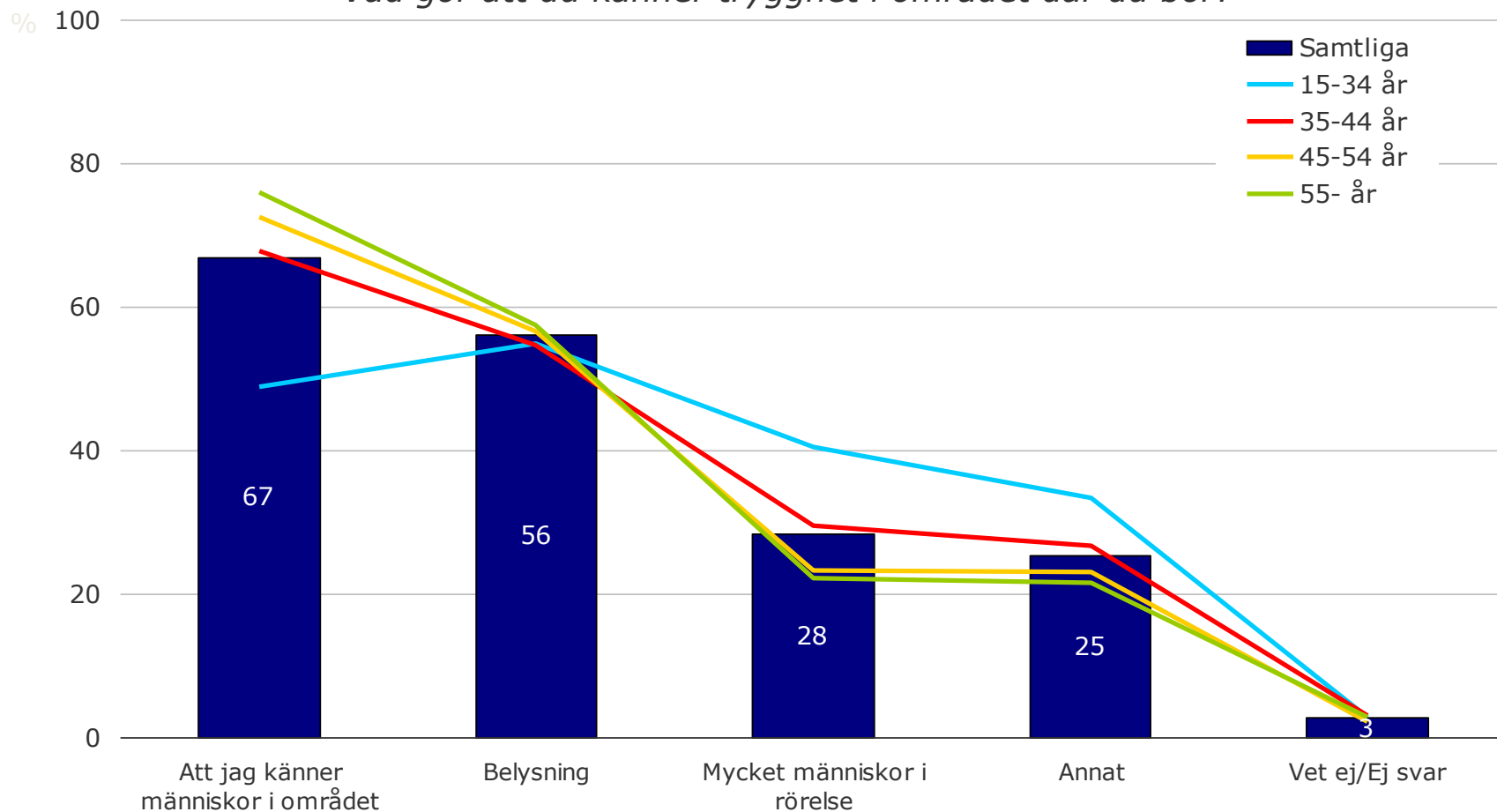
A photograph of a residential courtyard. In the foreground, a paved path leads through lush greenery and flowers. A woman in a red jacket is walking away from the camera, pushing a stroller. Other people are visible in the background. The scene is bright and sunny, with trees and buildings in the distance.

Nærhed til andre mennesker
Nærhed til funktioner og service
Nærhed til naturen
Nærhed til kollektivtrafik
Nærhed til andre byer

NÆRHED
til andre mennesker

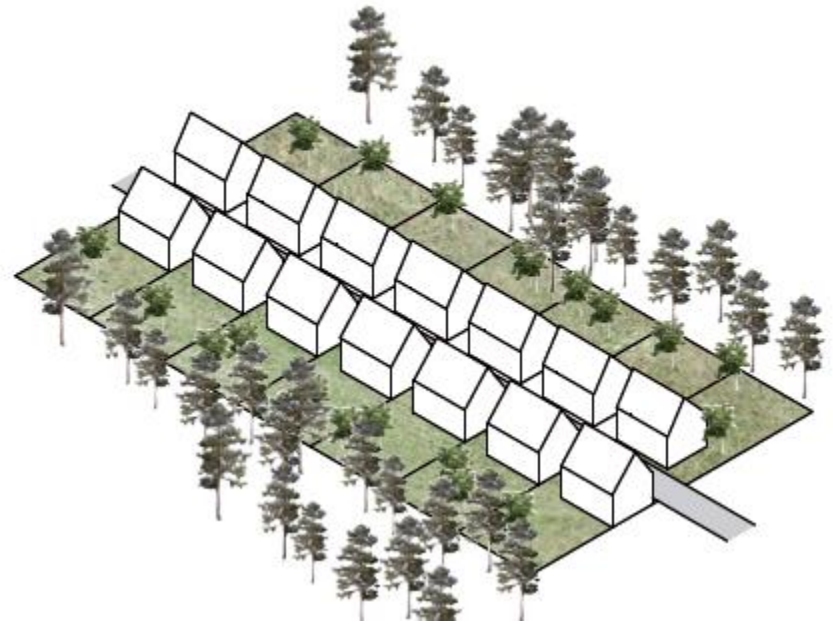
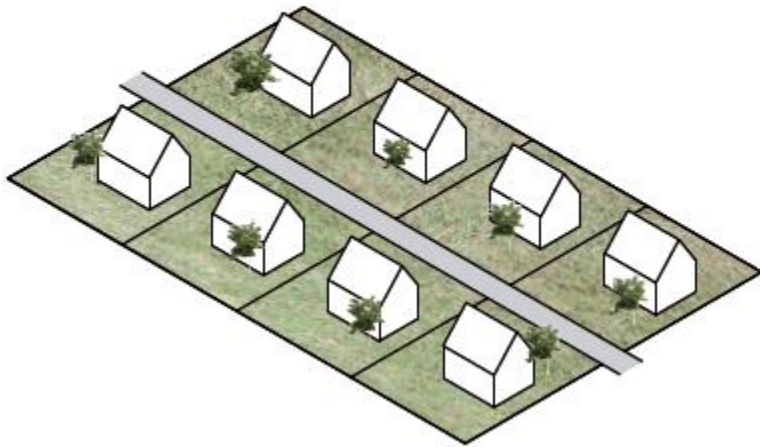
At kende mennesker i nærområdet giver tryghed

Vad gør att du känner trygghet i området där du bor?



Undersökning om Boendemiljö Riksbyggen 2011-06-27

NÆRHED til andre mennesker



NÆRHED till andre mennesker ved at arbejde med strøg og nodes



Ribe (8.000 indbyggere) Byrumsstrategi

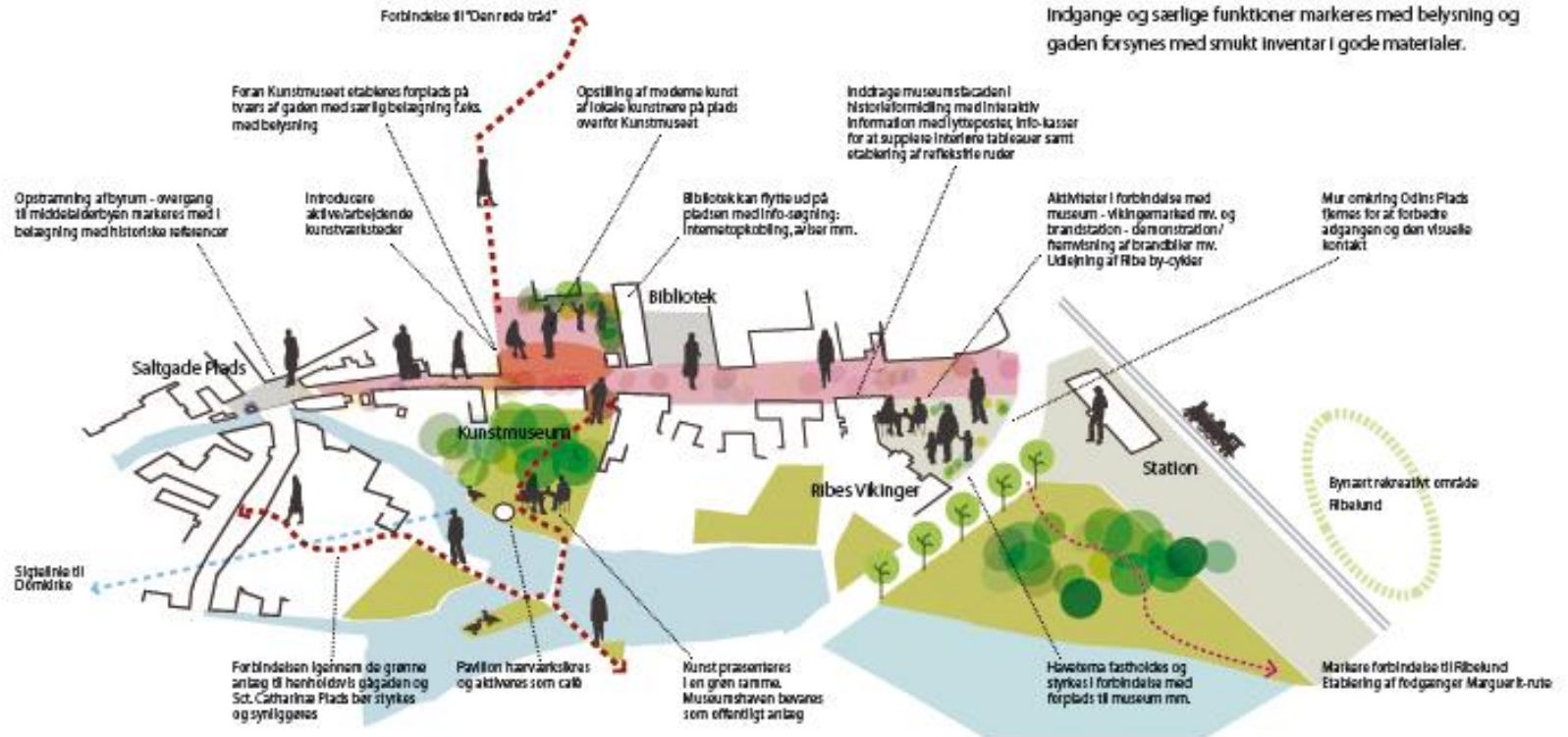
Byrumsplan – tre hovedstrøg



Det kulturelle strøg



Belægning med utraditionelle og kunstneriske indslag.
Indgange og særlige funktioner markeres med belysning og gaden forsynes med smukt inventar i gode materialer.



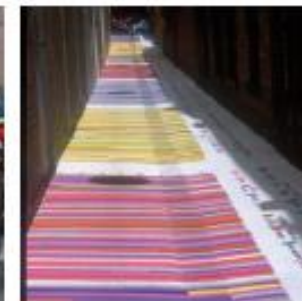
Kunst på vandet, Stockholm.



Belægningskomposition, Bilbao.



Udstilling af brandbiler, Rådhuspladsen, Århus.



Kunst i gadebilledet, Melbourne, Australien.

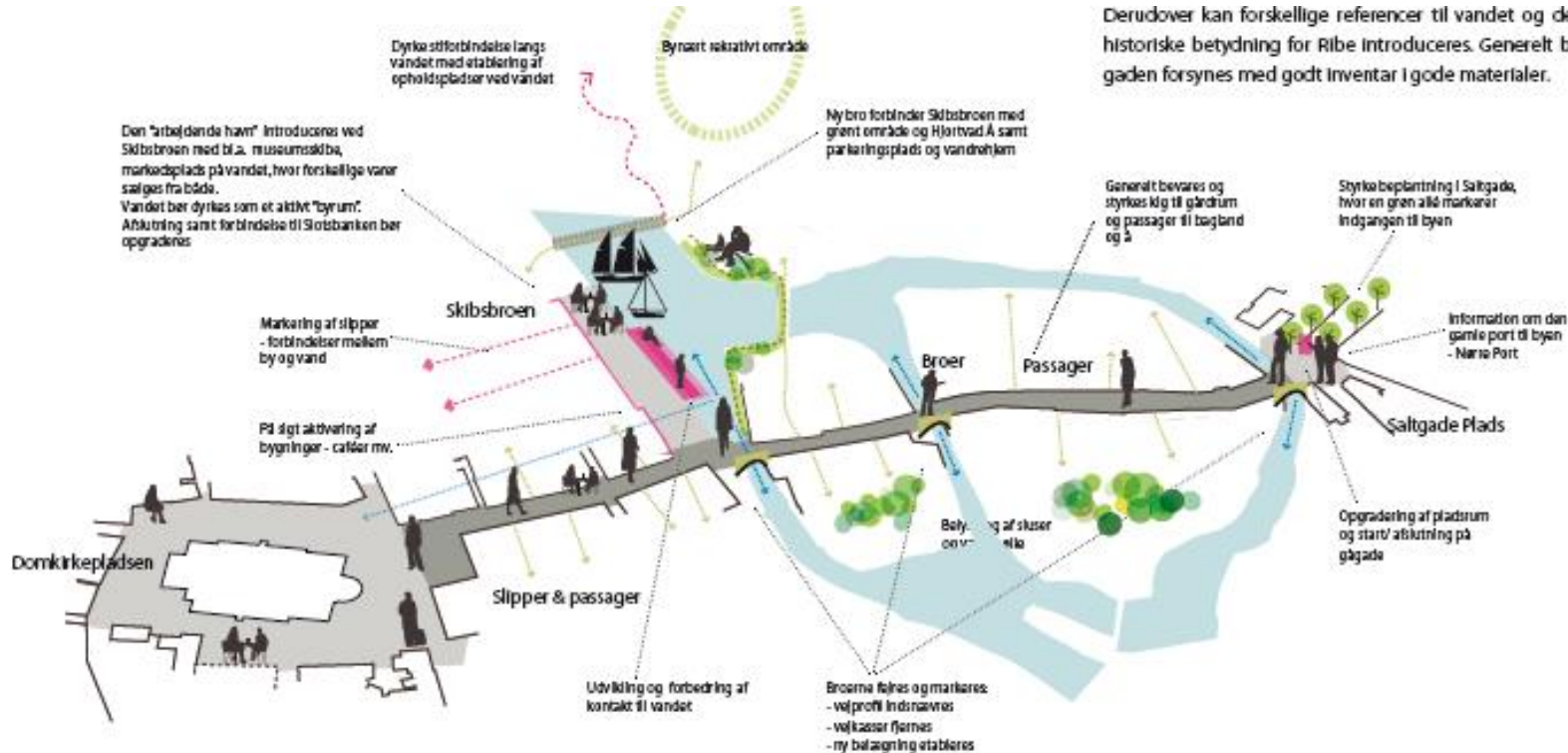


Udendørs læseserie, Bryant Park, Ribe.

Det blå strøg



Derudover kan forskellige referencer til vandet og dets historiske betydning for Ribe introduceres. Generelt bør gaden forsynes med godt inventar i gode materialer.



Trabelægning i forbindelse med vandet på broer og kajkanter.



Markering af tidligere kystlinier. Kobling af forskellige retninger og belægningstyper.



At sidde i solen ved vandet - den stille pause.

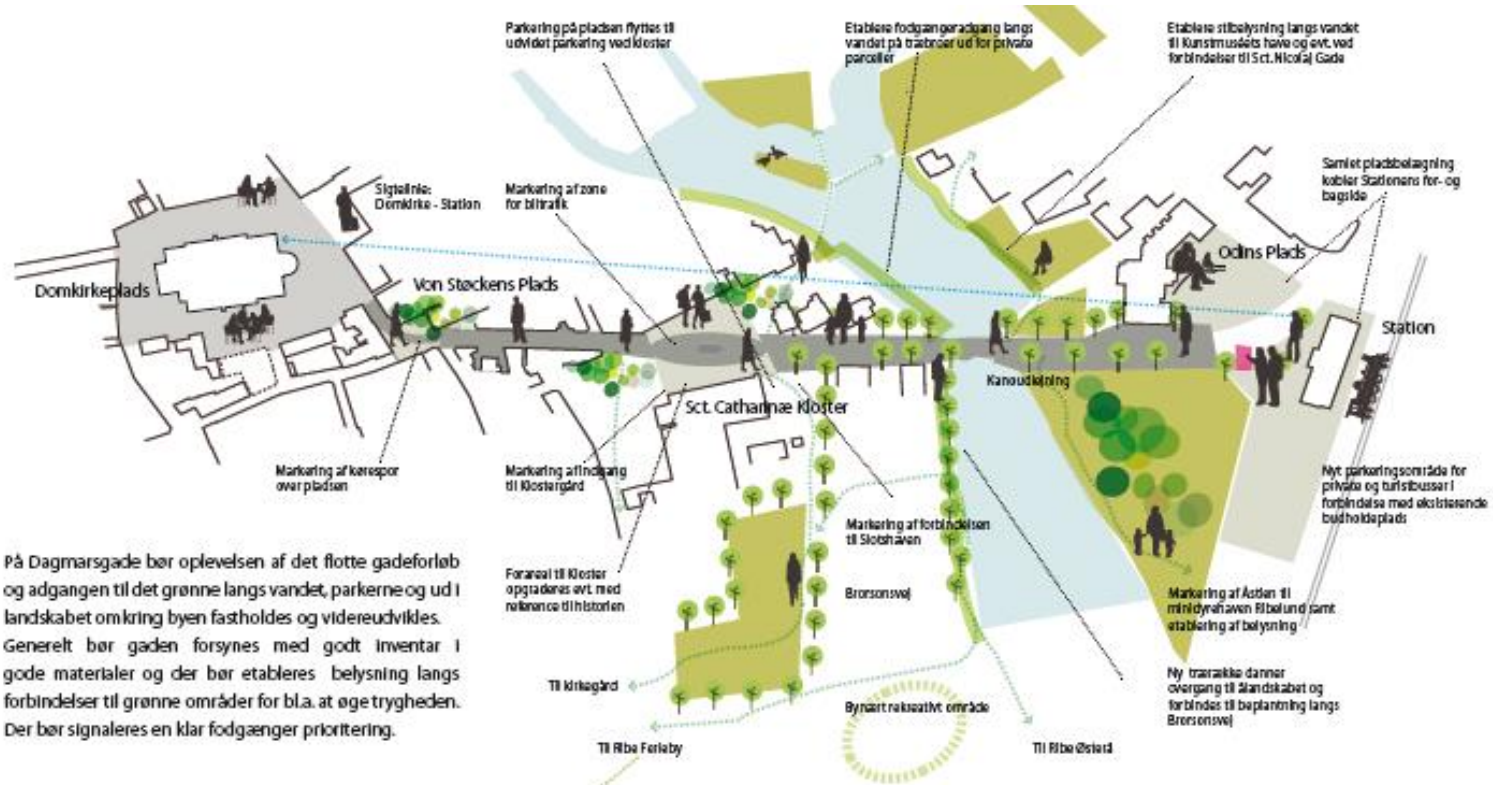


Skibe ved kajkanter.



Udsænkning på vandet - vandet som aktivt "byrum".

Det grønne strøg



På Dagmarsgade bør oplevelsen af det flotte gadeforløb og adgangen til det grønne langs vandet, parkerne og ud i landskabet omkring byen fastholdes og videreudvikles. Generelt bør gaden forsynes med godt inventar i gode materialer og der bør etableres belysning langs forbindelser til grønne områder for bl.a. at øge trykningen. Der bør signaleres en klar fodgængerprioritering.



Markering af opholdszone med publikumskunst, Nørnsengade, København



Indgangs- og portmotiv, Østerbro, København



Markering af kørselsplan med belysning, Solbjerg Plads, Frederiksberg



Statue som siddemøbel, Haybro Plads, København



Belysning understrøger retnings, Solbjerg Plads, Frederiksberg

NÆRHED
til service og funktioner

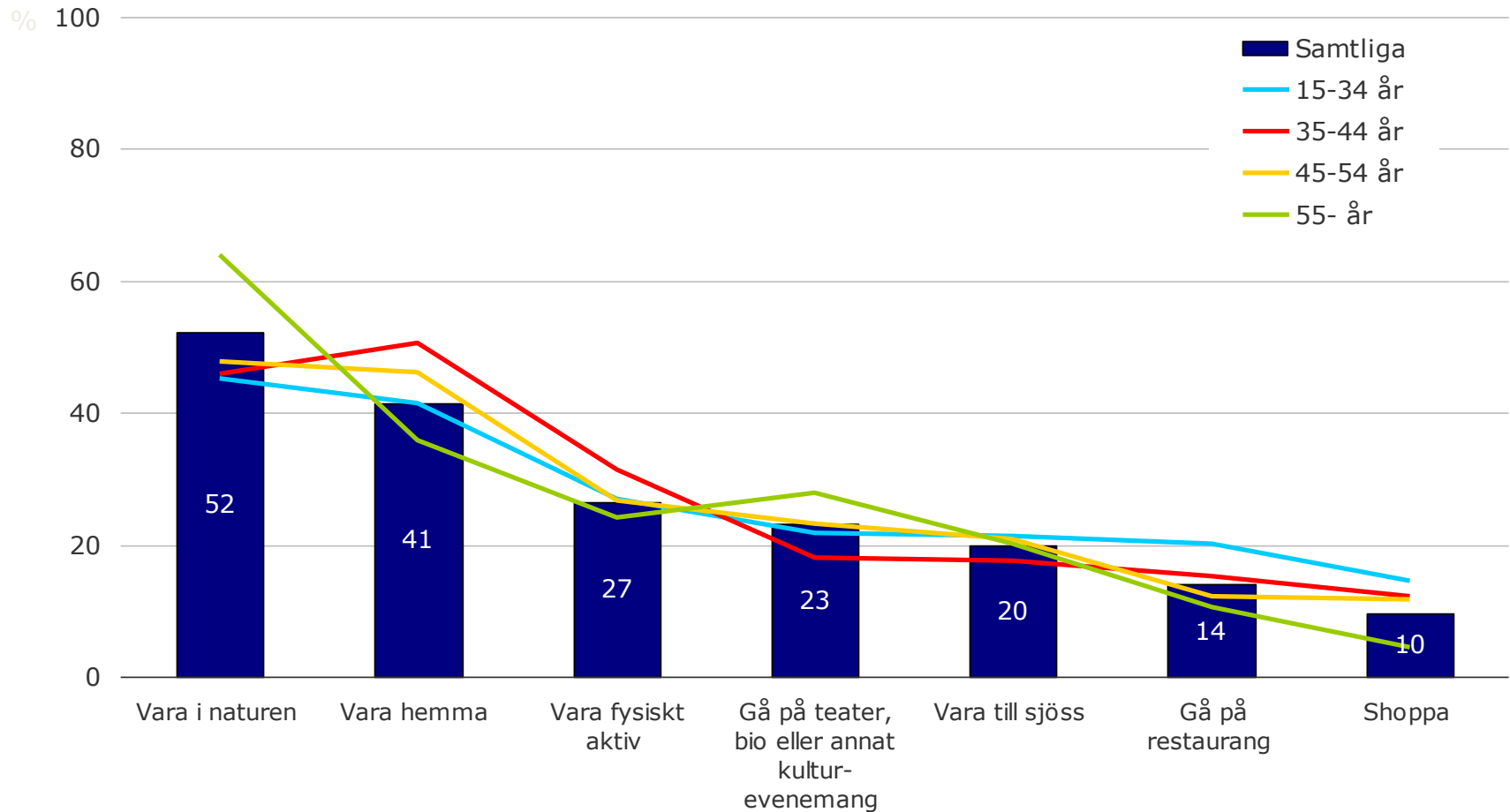
Nye rekreative muligheder – lægge til...



NÆRHED
til naturen

Naturen toppar...

Om du fick en dag ledig vad skulle du då helst vilja göra? Välj max två alternativ.



Undersökning om Boendemiljö Riksbyggen 2011-06-27

NÆRHED turen



NÆRHED til naturen



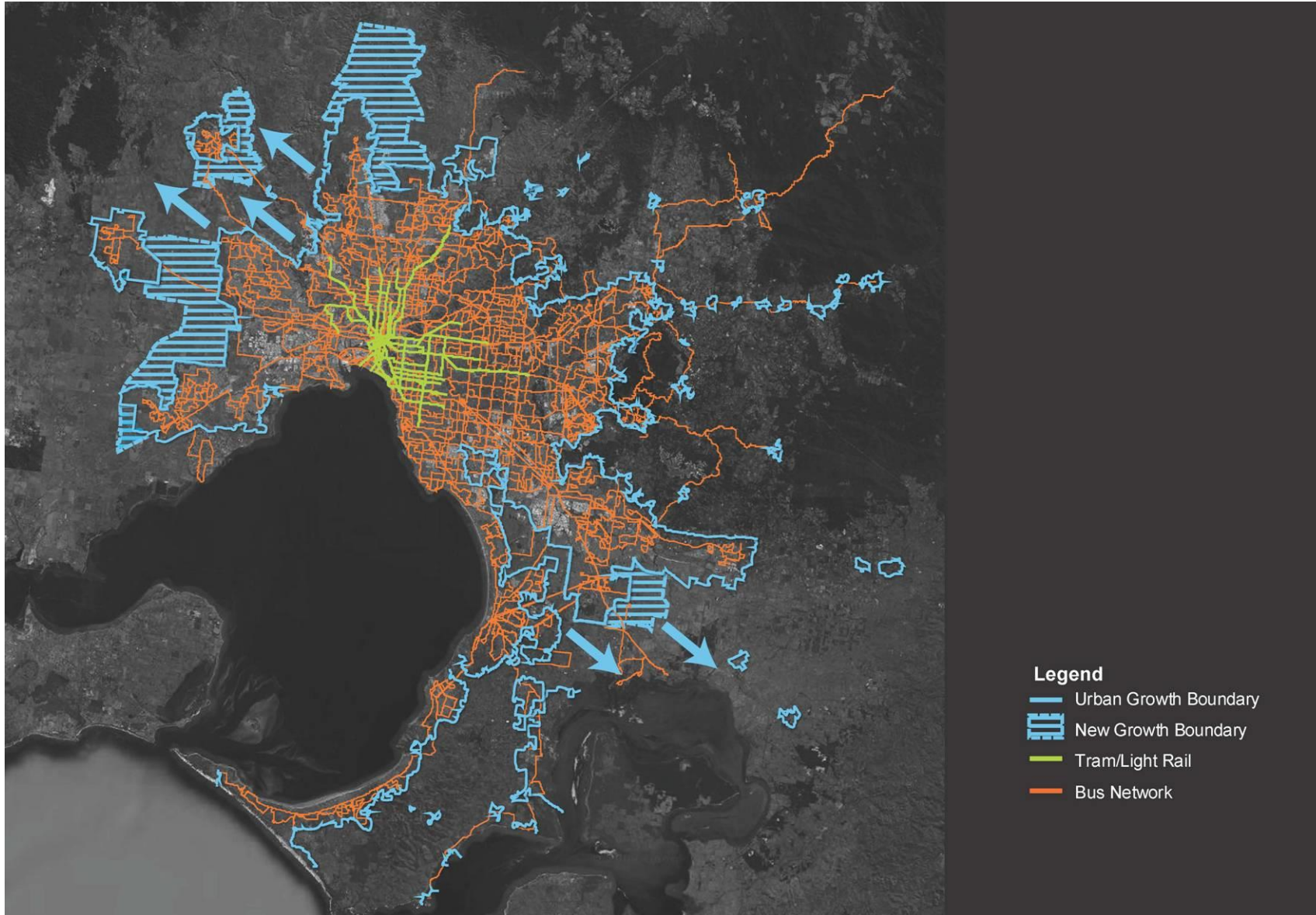
Den traditionelle villabebyggelse giver hverken nærhed til mennesker eller naturen

NÆRHED til naturen



NÆRHED
til kollektivtrafik

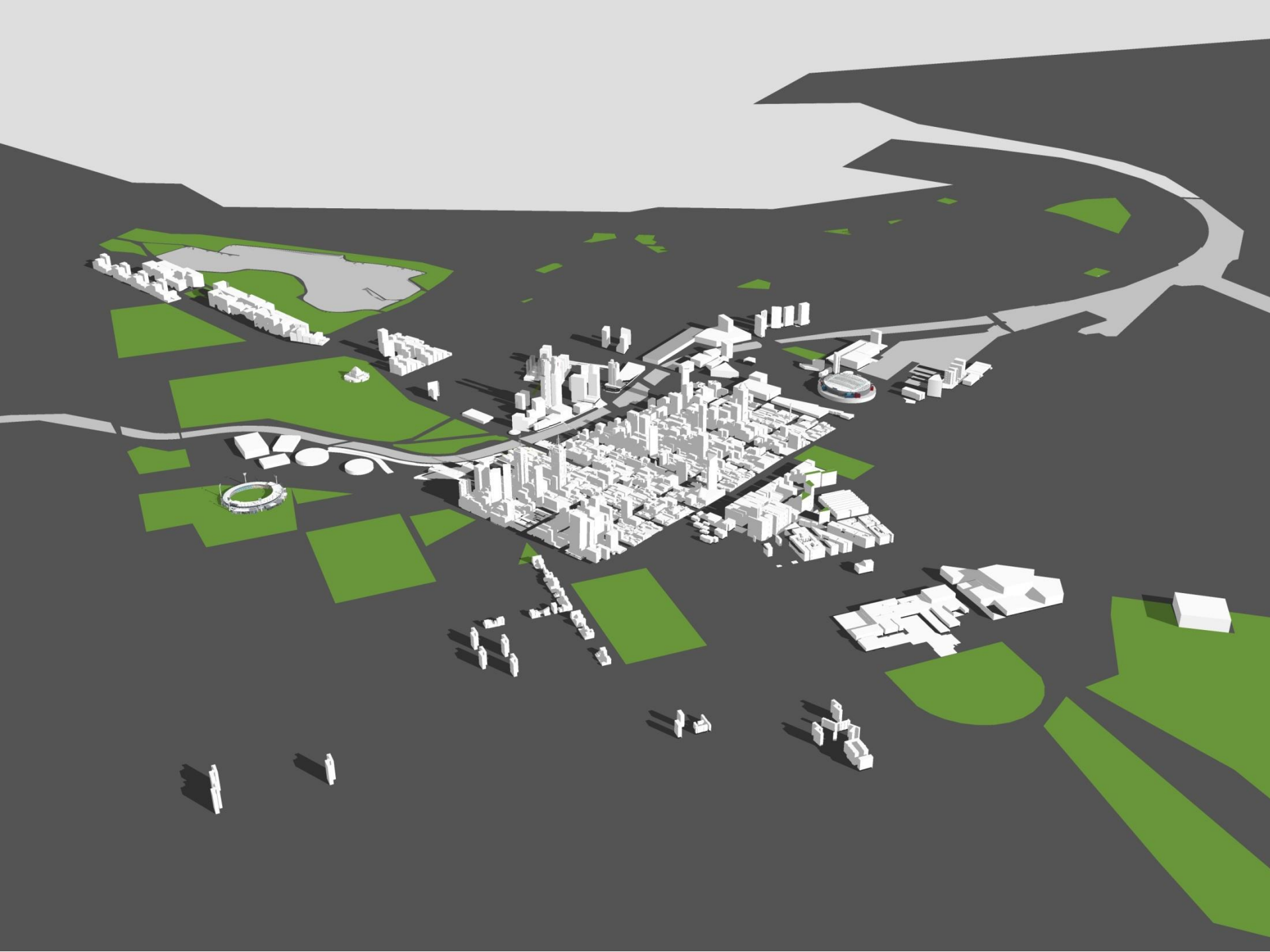
Melbourne @ 5 million 2022

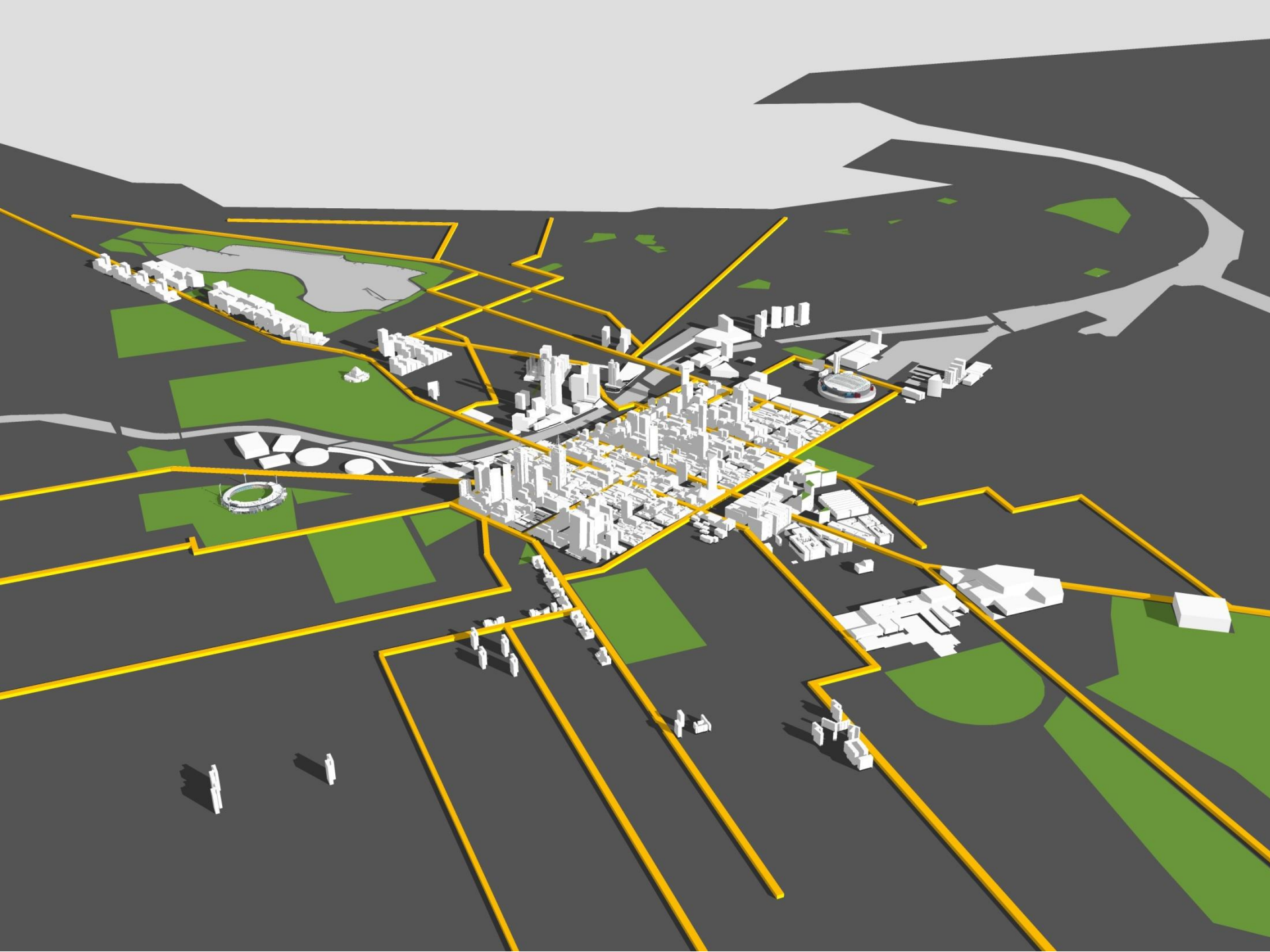


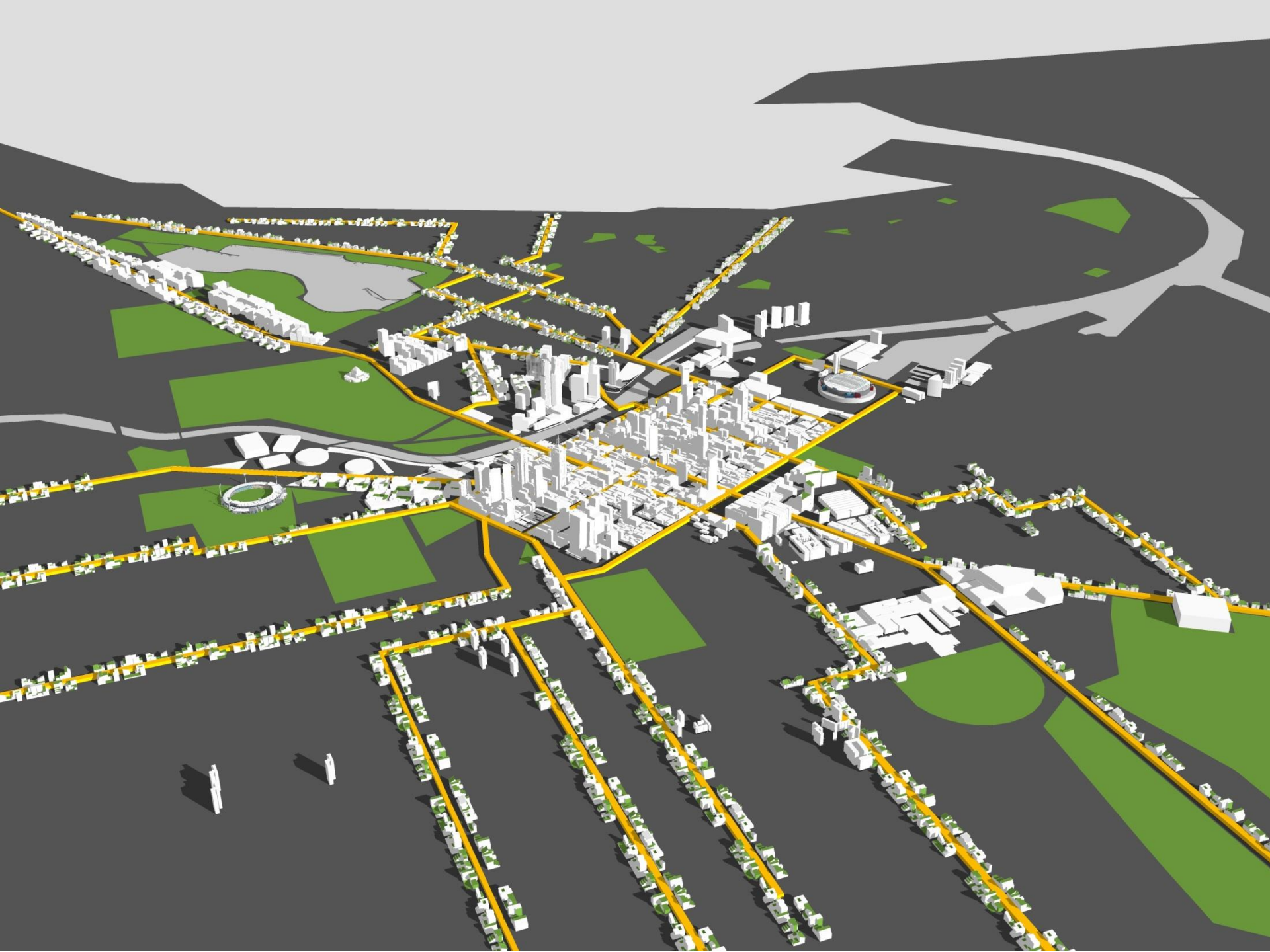
Capacity

‘What if we could double the population of our capital cities without having to subdivide any further land beyond existing city boundaries.’

case studies









NOW



Johnston Street, Abbotsford - looking east

POSSIBLE FUTURE



Johnston Street, Abbotsford - artists impression

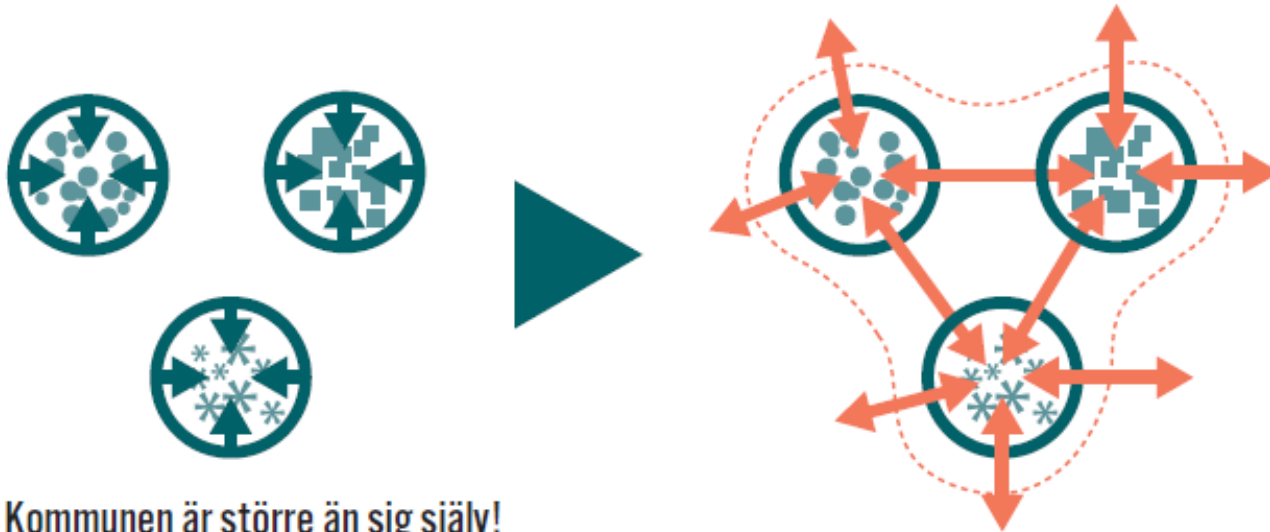
NÆRHED
til andre byer



Case: Ljungsbro & Berg (6.000 + 2.000 indbyggere)



Nærhed til andre kommuner - synergi ift at udnytte de samlede ressourcer



Kommunen är större än sig själv!

En stor del av kommunens samlade resurser ligger utanför kommungränsen, både i form av fysiska resurser men också i form av människor och kunskap. Genom att se kommunens samlade resurser i hela regionen och öppna upp och skapa en större samverkan kan man också bättre dra nytta av de regionala resurserna i de enskilda kommunerna.

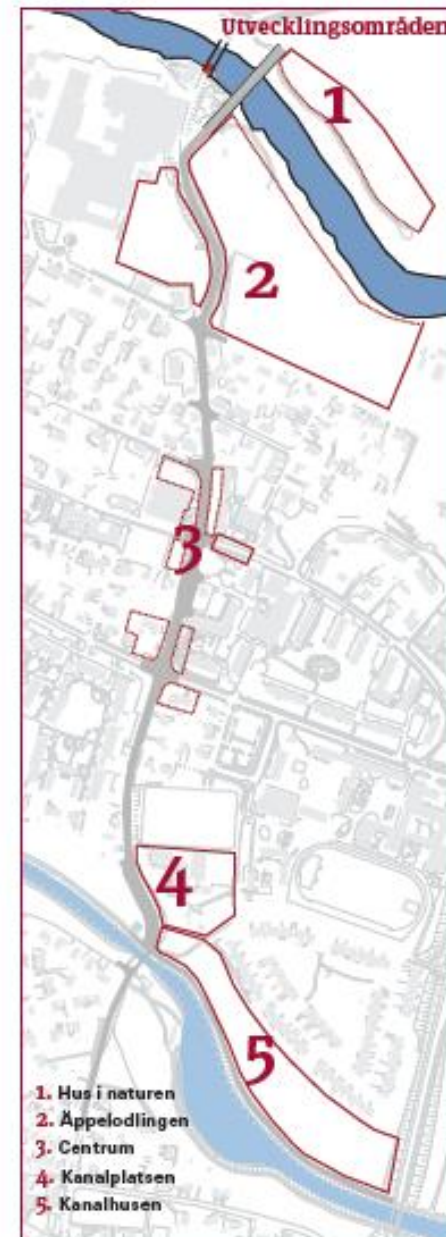
Utvecklingsområden

Potential för förtätning

I nära anslutning till Ljungsbro centrum finns det möjligheter till förtätning på ett antal platser. Dessa platser kan dels erbjuda en större variation av boendeformer och -miljöer i Ljungsbro, dels kan denna nya bebyggelse stärka stråket som Ljungsbro's ryggrad och de funktioner som redan finns i området.

Områdenas inneboende karaktär bör värdas och sätta ramarna för utvecklingen, så att man får en rad unika platser och miljöer snarare än likartade, generiska bostadsområden.

Gemensamt för alla områden är att de har en högre täthet än ordinarie villaområden. Närheten till centrum och kollektiv trafik ger förutsättningar för en högre exploatering, något som sker med en låg, tät bebyggelse snarare än högre punkthus. På så sätt får man en mer stadslig känsla, tydligare gatuumr och platser och fler invånare i centrum.



Vision for hovedstrøget og torvet



Vision for hovedstrøget og torvet



Nærhed til vandet

5 Kanalhusen

Kanalhusen er byggeri med mulighed for boende i direkte anslutning til kanalen.



Radhusboende med kanaludsigt, baggårde med vardscentre og plads for aktiviteter. Levende gangstræk langs kanalen med mulighed for at lægge til med båd



Dragvæge opgraderede (ev. med grusyta kvar) Hårdgjord kajkant med bårpladser. Smitvæge mellem husene koppler til baggater.

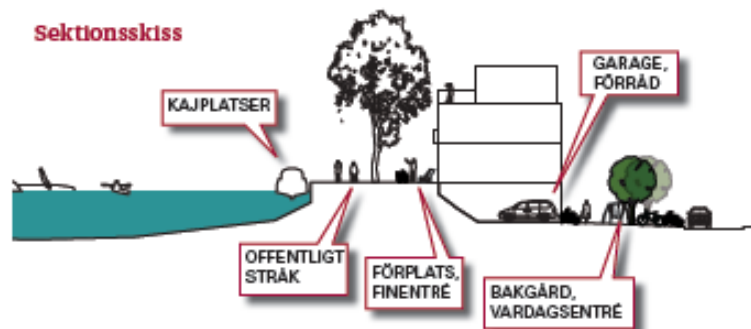


Radhus med suterrænplan mod baksida, entré både mod baksida och kanalsidan.

Planskiss



Sektionsskiss



Vision for kanalrummet



Vision for kanalrummet





Workshop introduktion
- program og lidt om fortætning

Birgitte Svarre, Associate, cand.mag., PhD, Gehl Architects
Byromsseminar, 27. marts 2014, Brønnøysund