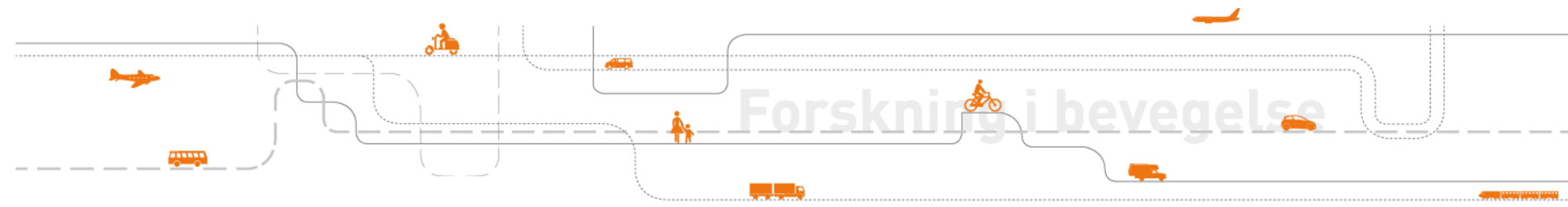


# Hvordan gjøre et tettsted langs en vei til en «by» med en gate? Bygdepakker som styringsgrep

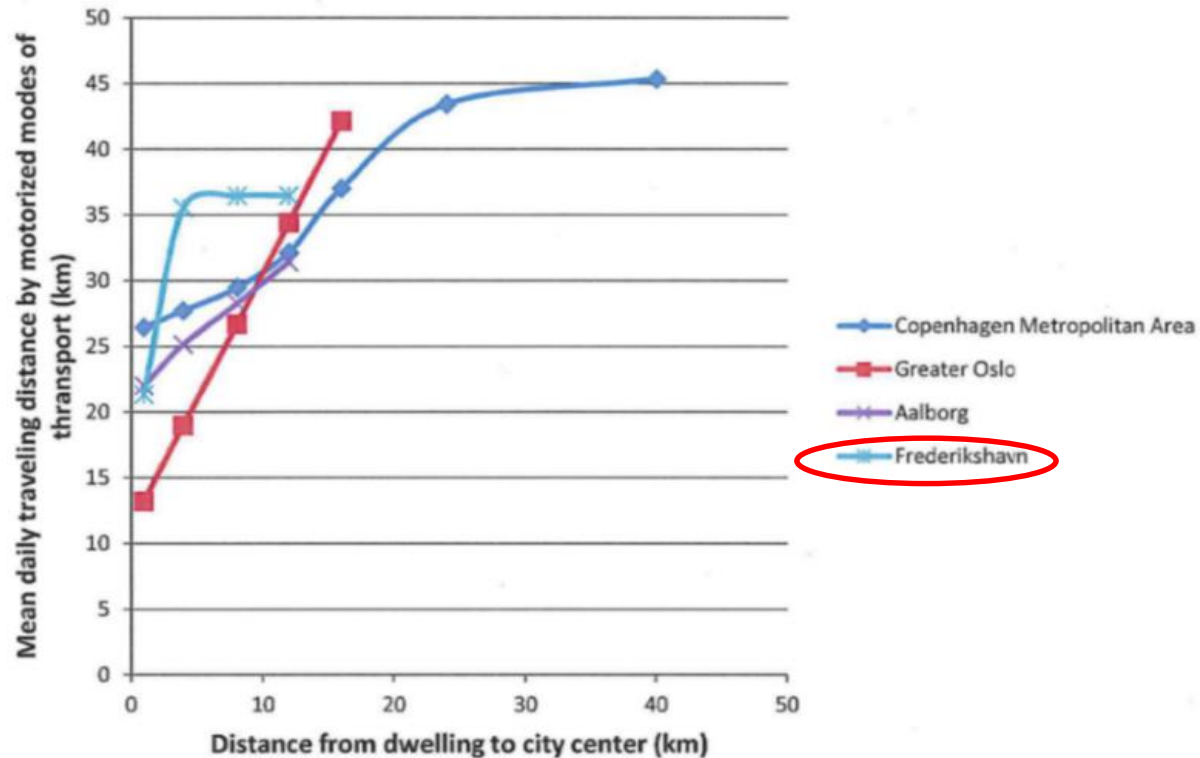
Anders Tønnesen  
Transportøkonomisk institutt, Oslo



# Bypakker på mindre steder

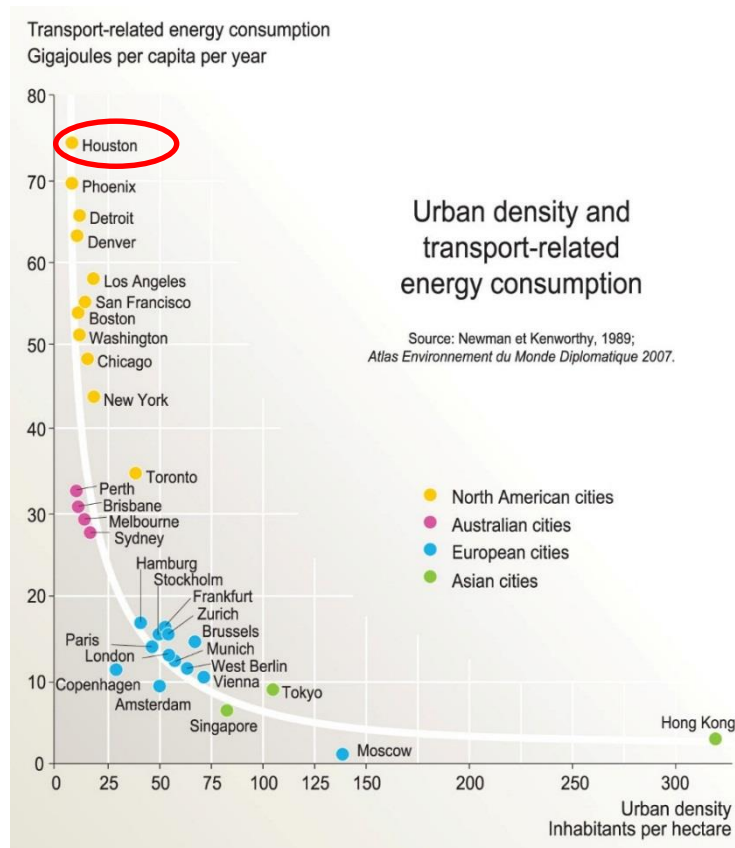
- Diskusjonen om klimavennlig transport, kompakt byutvikling, og bypakker som virkemiddel har i all hovedsak vært innrettet mot større byer
- Det er behov for mer kunnskap om tilsvarende forhold i småbyer og tettsteder
- Forskningsprosjektets mål var å identifisere sentrale element som bør inngå i tilpasningen av en bypakke til en bygdepakkestruktur
  - Altså, hvordan kan bypakker skaleres ned til bygder med en annen kontekst for areal-, transport- og sentrumspolitikk
- Prosjektet ble utført i samarbeid mellom Bø kommune, Distriktssenteret og Transportøkonomisk institutt (TØI)

# Boliglokalisering og motorisert ferdsel



Næss 2012

# Arealbruk og transport

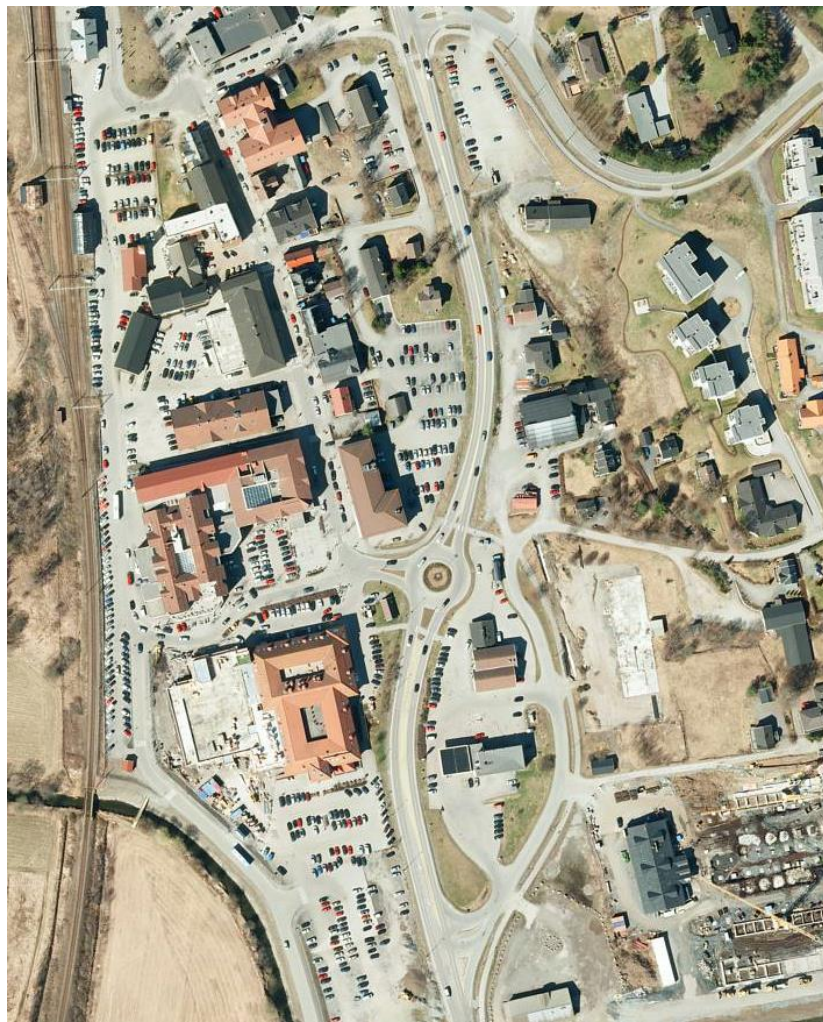


Newman & Kenworthy (1989)

# Houston

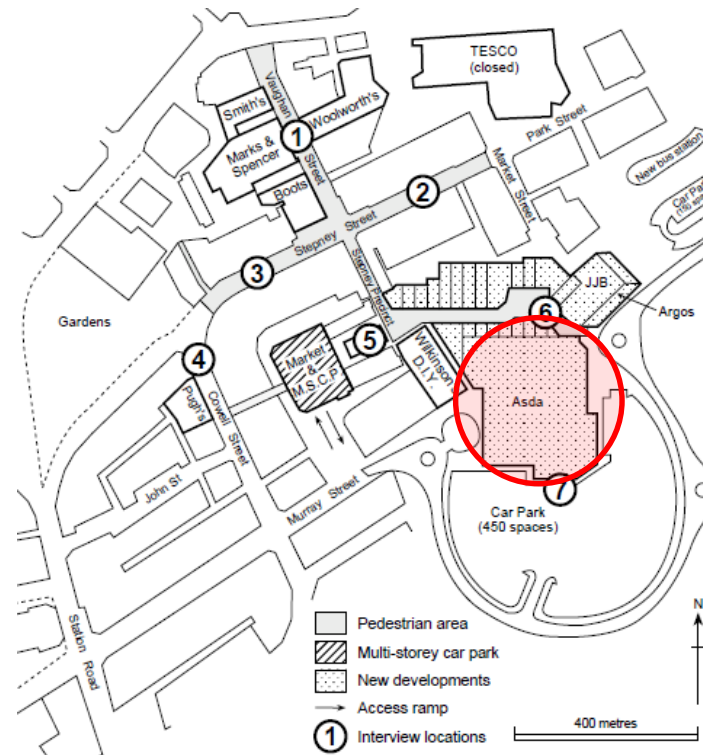


# Gran, Oppland



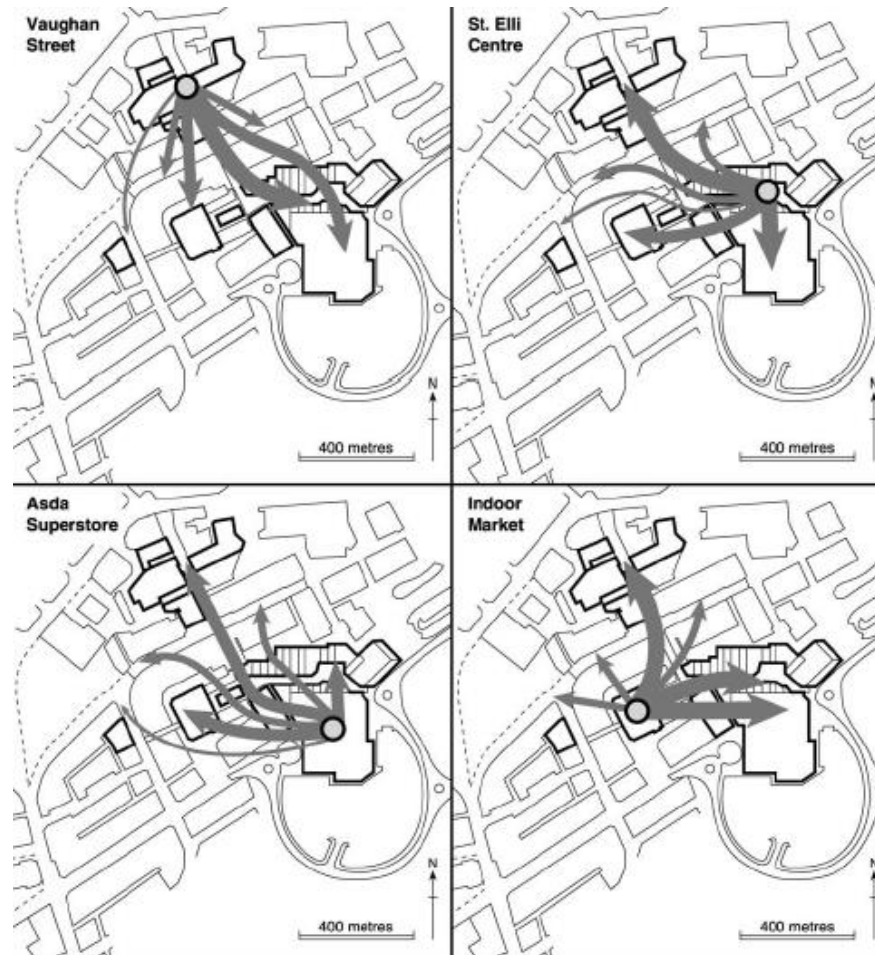


# Samspill kjøpesenter og tradisjonelt sentrum



- Thomas og Bromley 2003, studie av Llanelli - Wales

# Llanelli - kartlegging av handlelenker



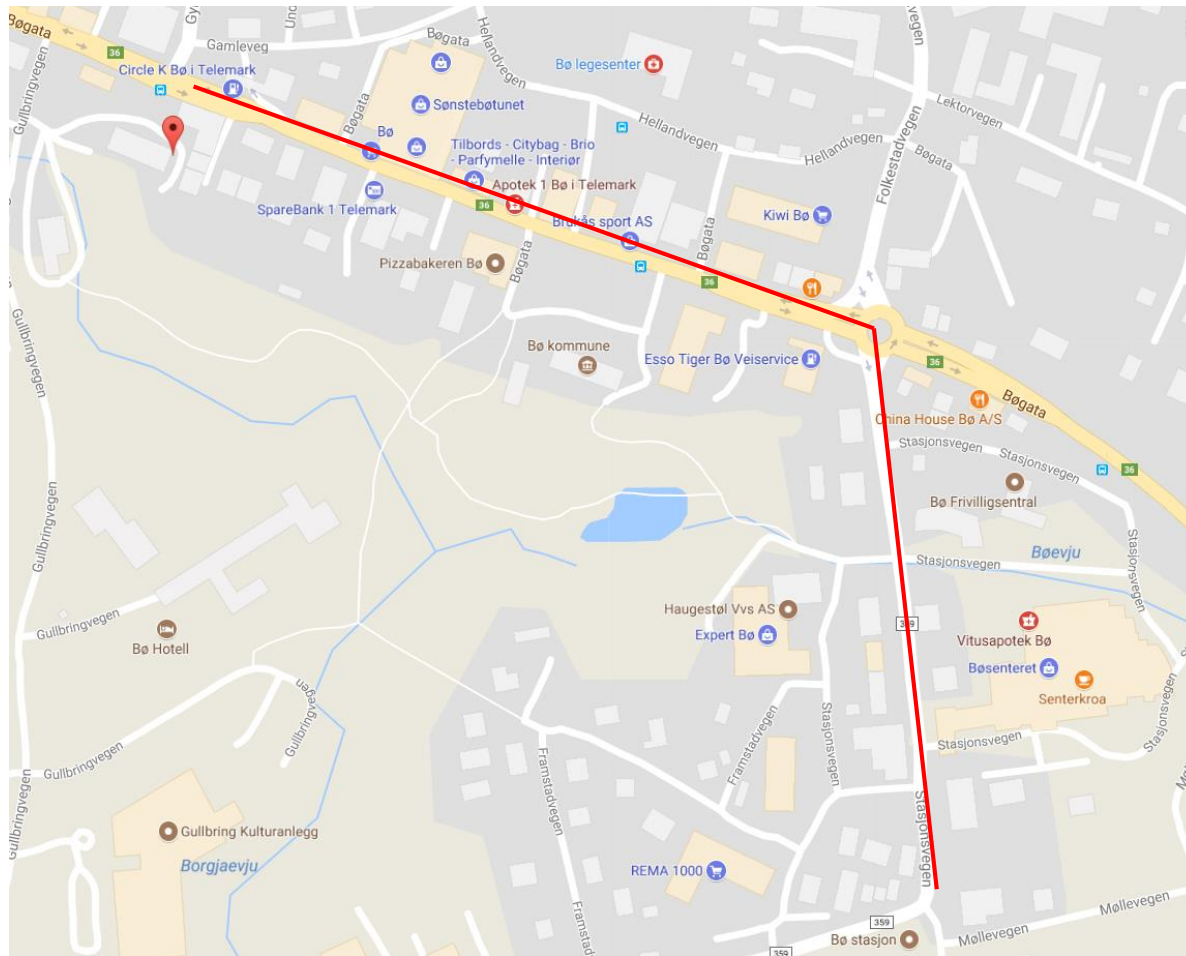


# Evjudalen i Bø kommune

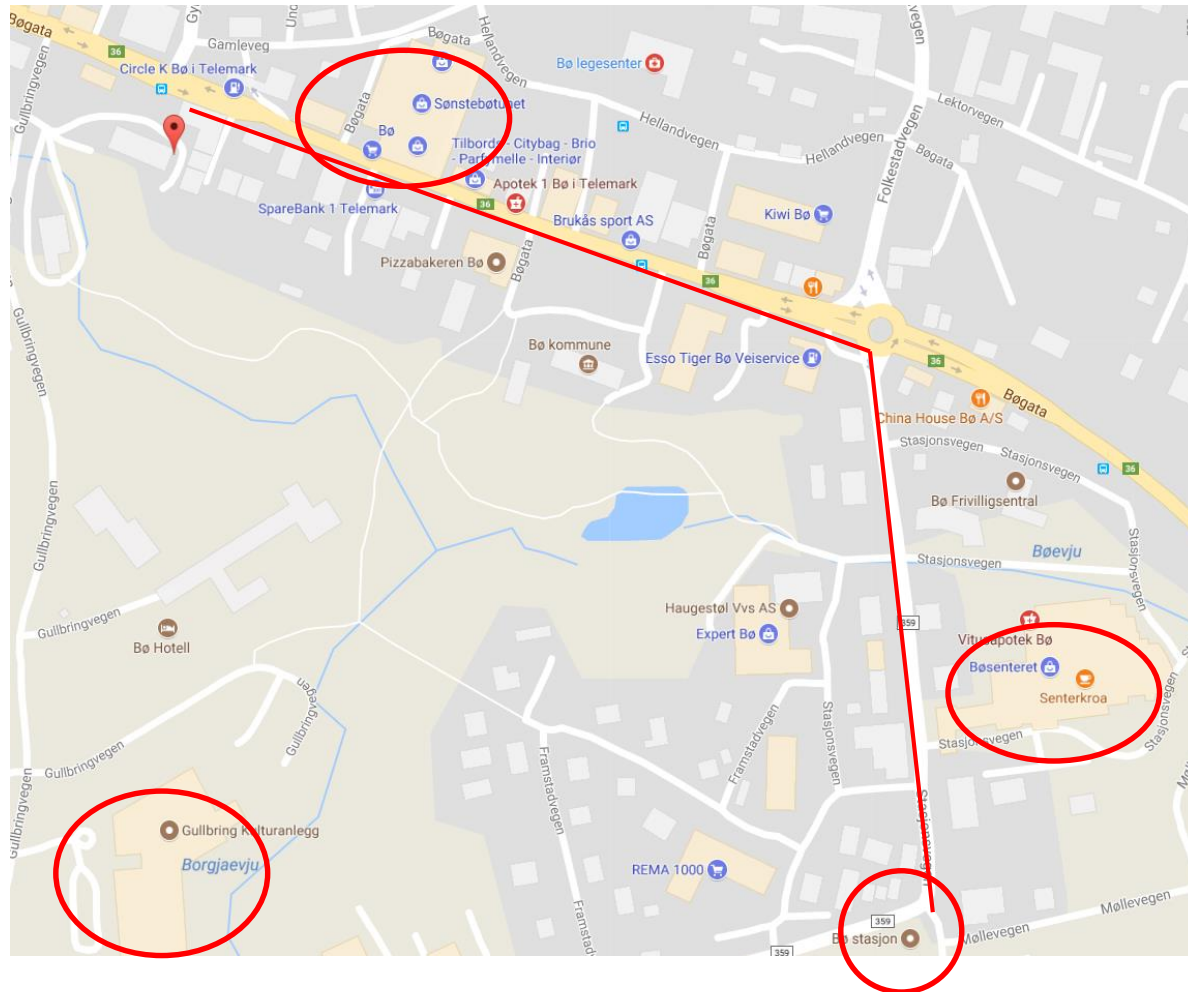


Foto: Lene Hennum

# Hovedakse Bø sentrumsområde

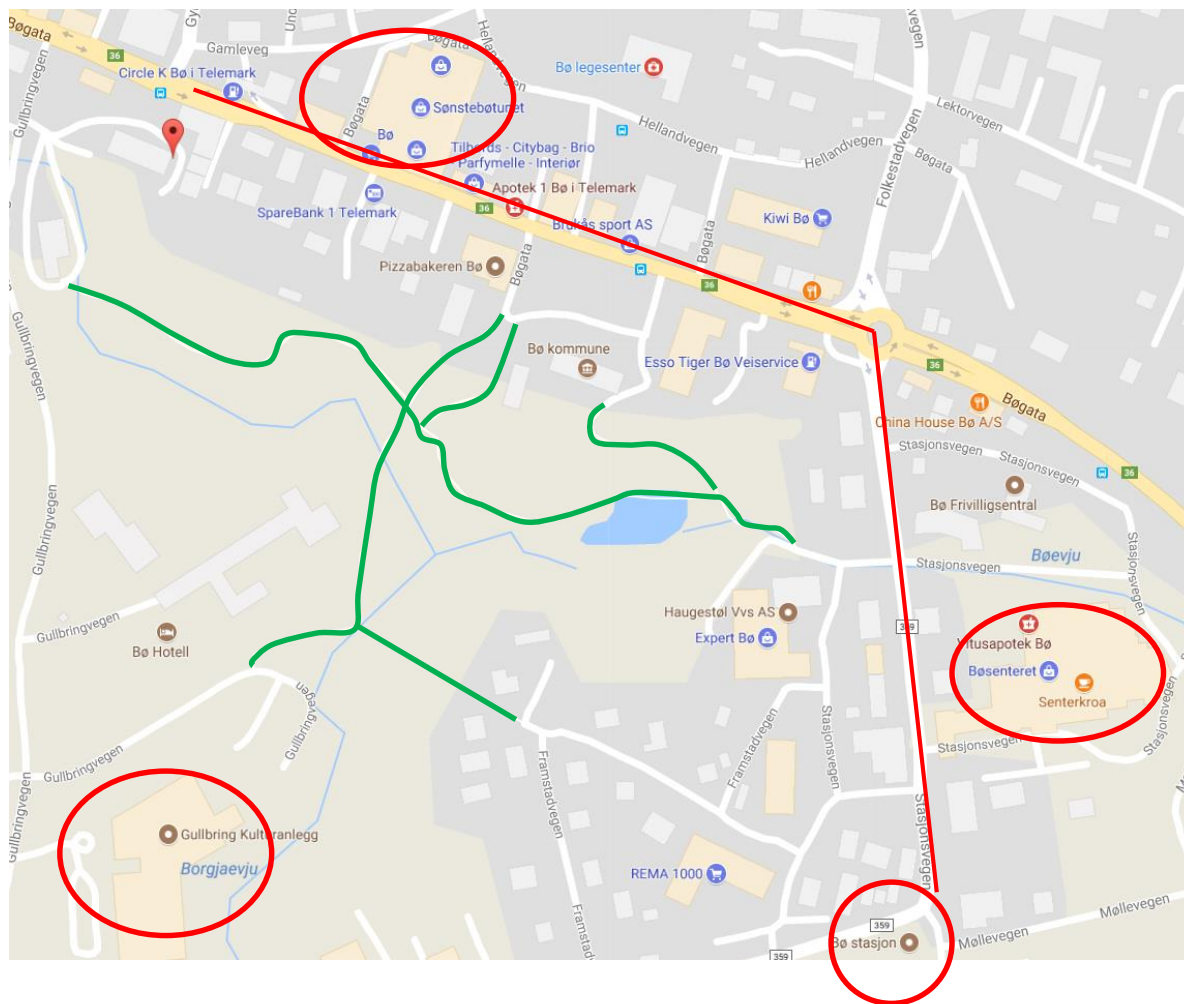


# Sentrale målpunkt i Bø





# Evjudalens rolle i sentrumsstrukturen



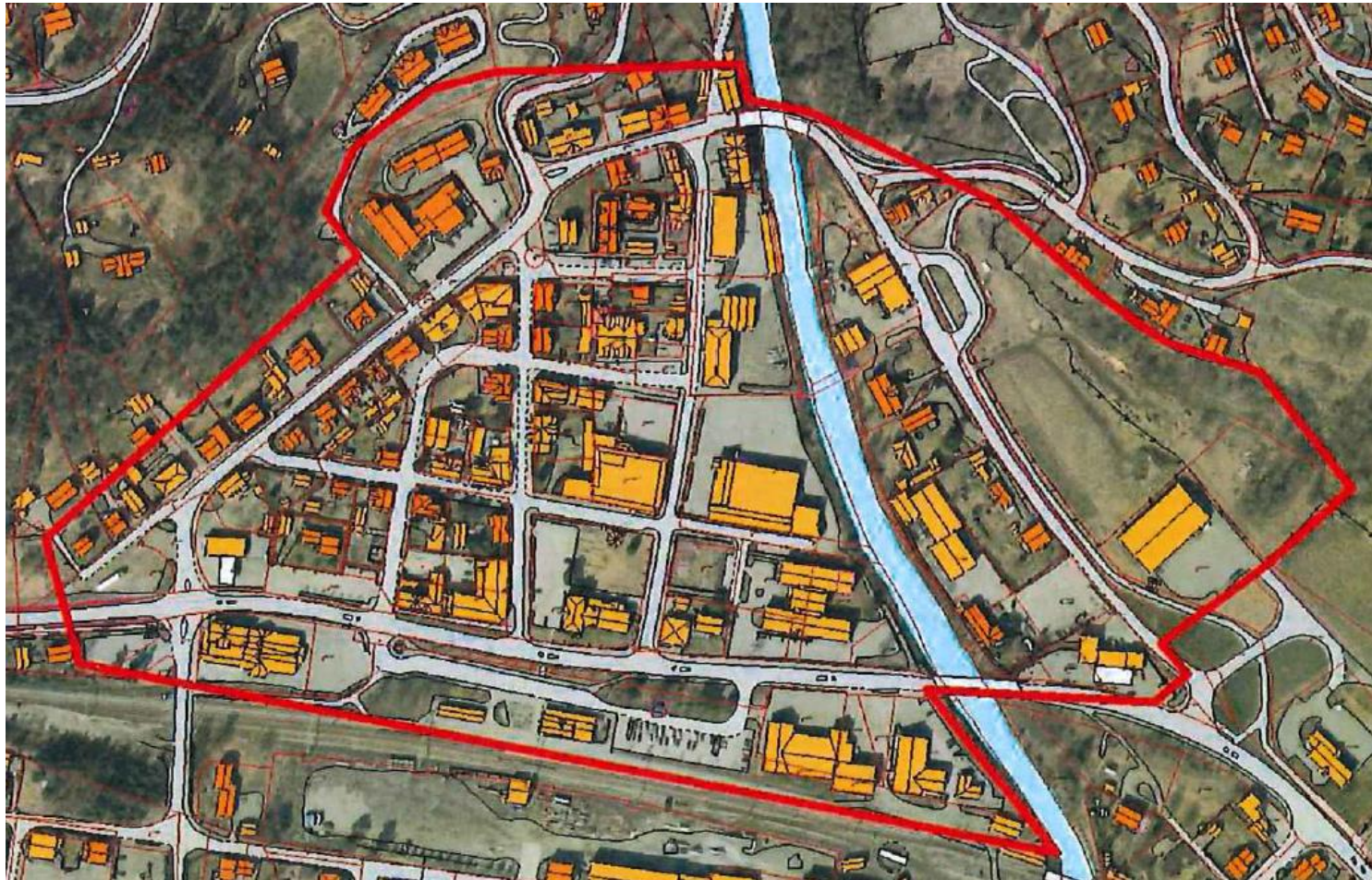
# Vinstra - Hovedstruktur for fremtidig sentrum



Midt-Gudbrandsdal Næringsforening 2010

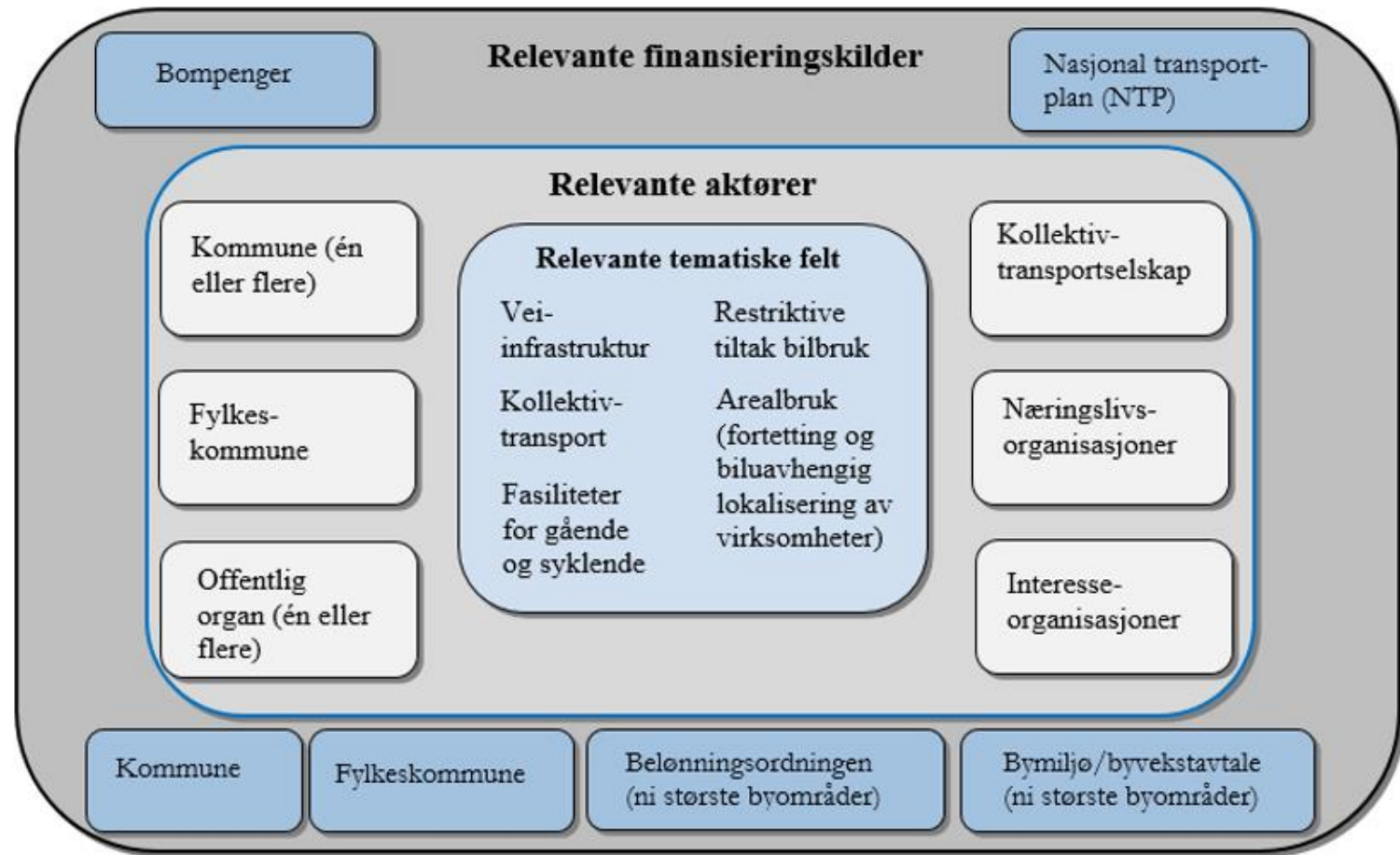


# Definert sentrumskjerne Ringebu

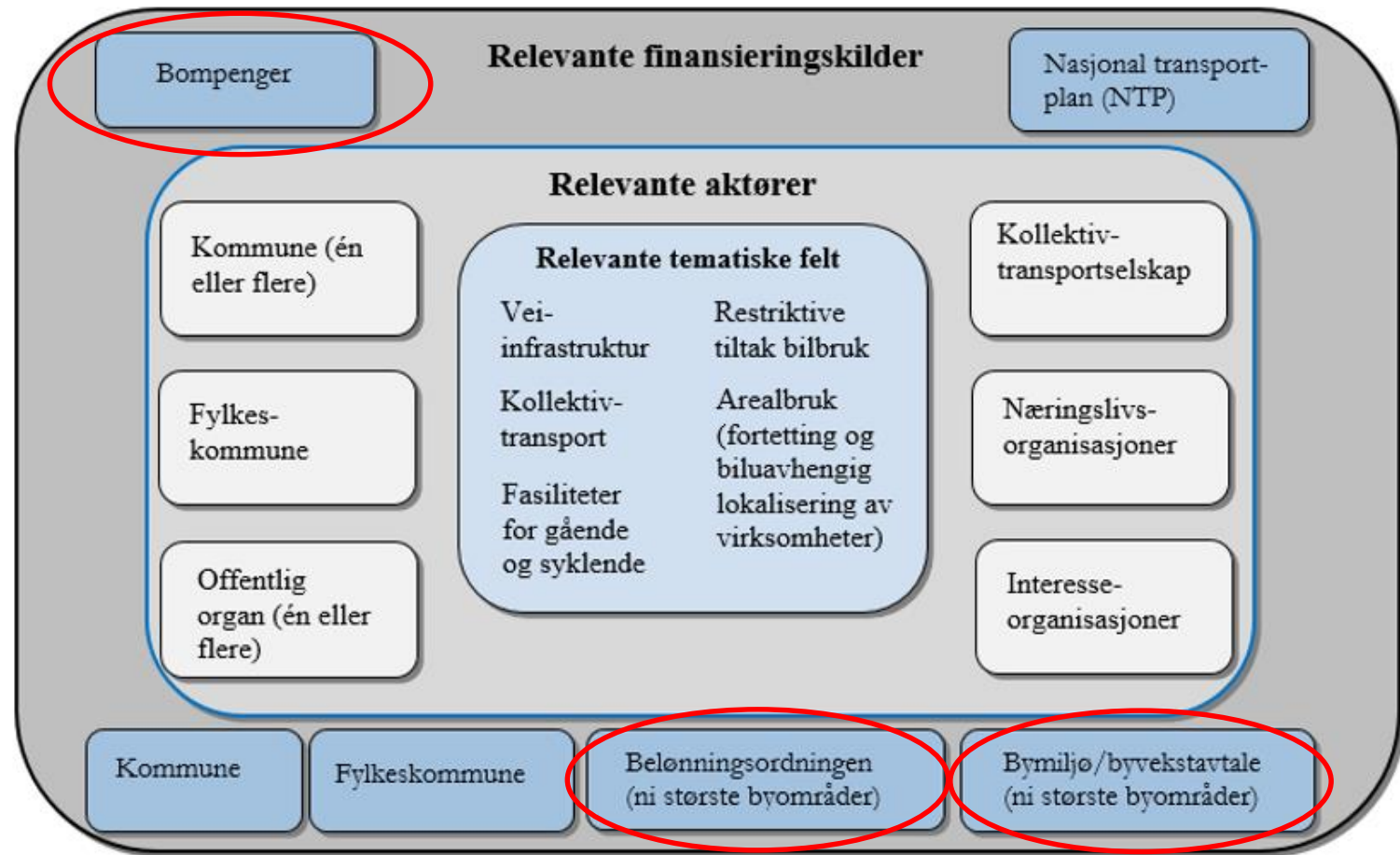




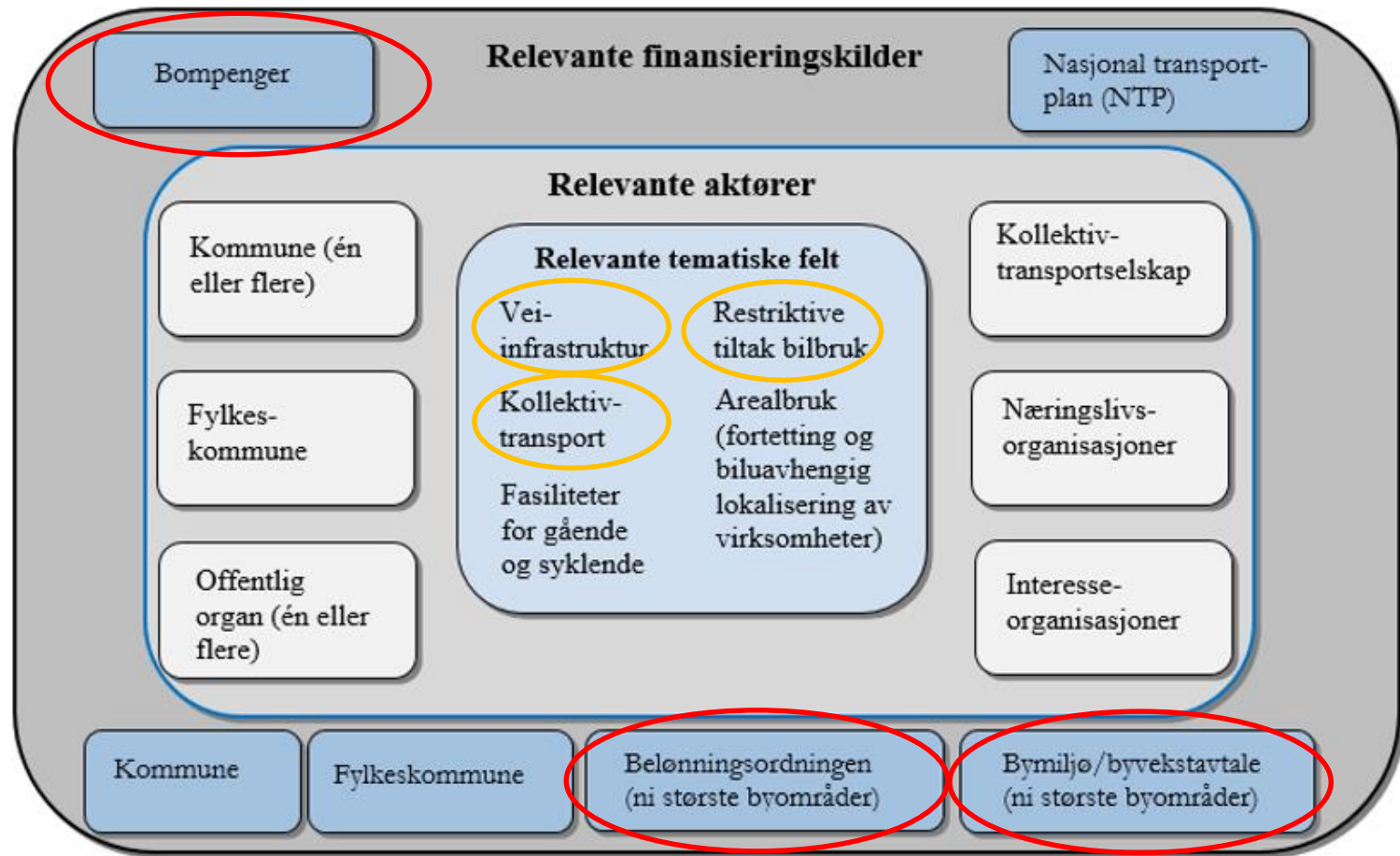
# Tiltak, aktører og finansieringskilder som kan inngå i en bypakke



# Tiltak, aktører og finansieringskilder som kan inngå i en bypakke



# Tiltak, aktører og finansieringskilder som kan inngå i en bypakke



# Vektlagte kontekstuelle forhold i forskningsprosjektet om Bygdepakke Bø

- 1. Bø har ikke store trafikale utfordringer (kø)
- 2. Bø har ikke tilgang på store statlige finansielle midler (for å redusere bilbruk og utvikle infrastruktur)
- 3. Bø har sterk kultur for bilkjøring
- 4. Bø har svakt befolkningsmessig grunnlag for høyfrekvent og godt utbygget kollektivtransport

# Trafikksituasjon Bø sentrum

- Opplevs som utfordrende lokalt
- Langvarig diskusjon om å etablere omkjøringsvei
- Trafikkanalyse viste at kun 20-30 prosent av biltrafikken gjennom Bø sentrum er gjennomgangstrafikk
- En omkjøringsvei ble antatt å ha liten effekt og ble avslått
- Endret fokus på å redusere interntrafikken

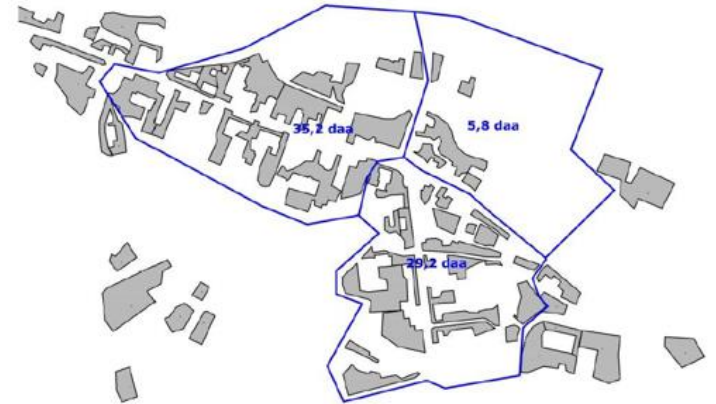
# Tilpasning til bygdepakkestruktur - parkering

- Å fokusere på antallet og lokaliseringen av parkeringsplassene, for å redusere bilbruk mellom målpunkt i sentrum og å unngå unødvendig arealbeslag til parkering
  - Likevel bør det kontinuerlig foretas vurderinger av hvorvidt innføring av avgiftsparkering vil kunne bygge opp under kommunens målsetninger for areal-, transport- og sentrumsutvikling



# Parkering i Bø

- I de sentrale delene av Bø er det rundt 3 000 parkeringsplasser, vist som grått areal (Rambøll 2016)
- I følge SSB var det i 2016 3 339 registrerte personbiler i Bø kommune
- I teorien kan dermed så godt som alle kommunens registrerte personbiler reise samtidig inn til sentrum og finne parkeringsplass



# Bilkjøring mellom målpunkt

- Mange tilgjengelig parkeringsplasser tilrettelegger for kjøring fra punkt til punkt i sentrum



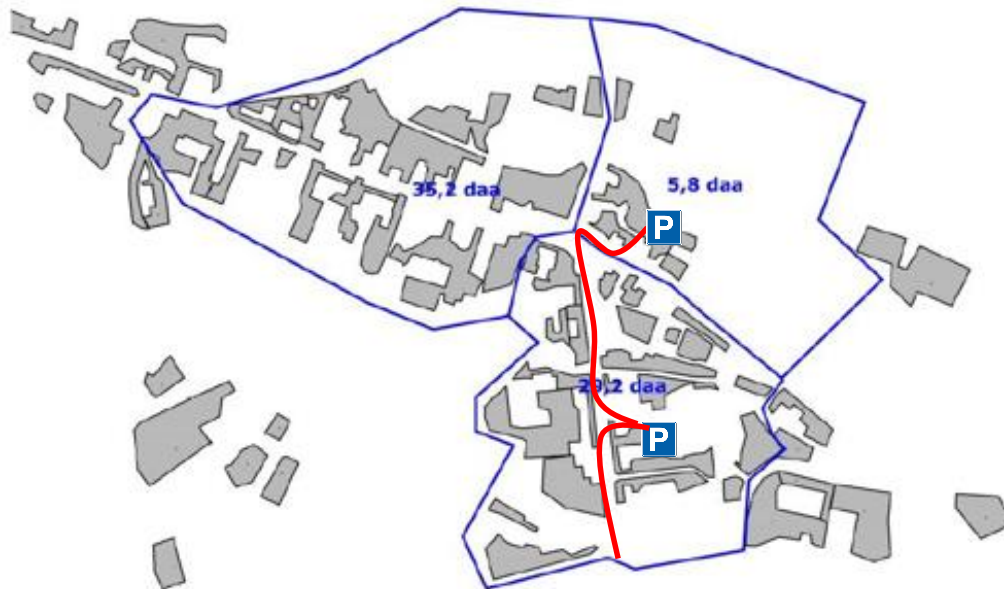
# Bilkjøring mellom målpunkt

- Mange tilgjengelig parkeringsplasser tilrettelegger for kjøring fra punkt til punkt i sentrum



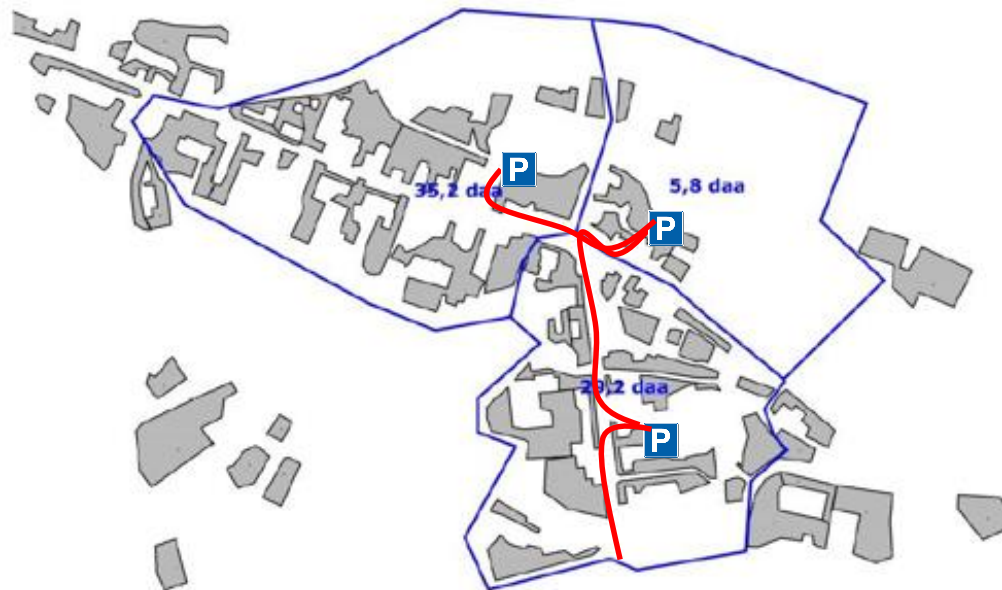
# Bilkjøring mellom målpunkt

- Mange tilgjengelig parkeringsplasser tilrettelegger for kjøring fra punkt til punkt i sentrum



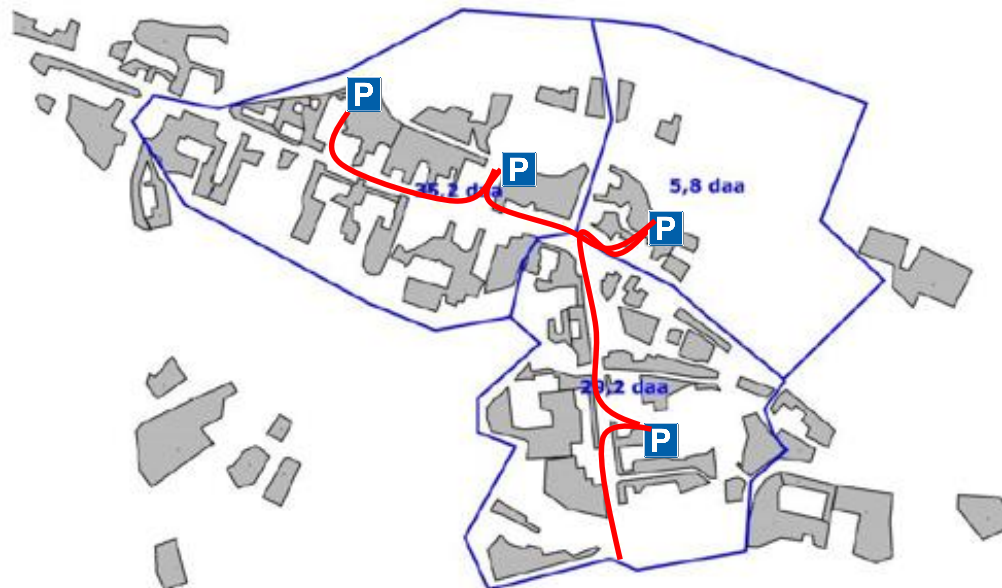
# Bilkjøring mellom målpunkt

- Mange tilgjengelig parkeringsplasser tilrettelegger for kjøring fra punkt til punkt i sentrum



# Bilkjøring mellom målpunkt

- Mange tilgjengelig parkeringsplasser tilrettelegger for kjøring fra punkt til punkt i sentrum





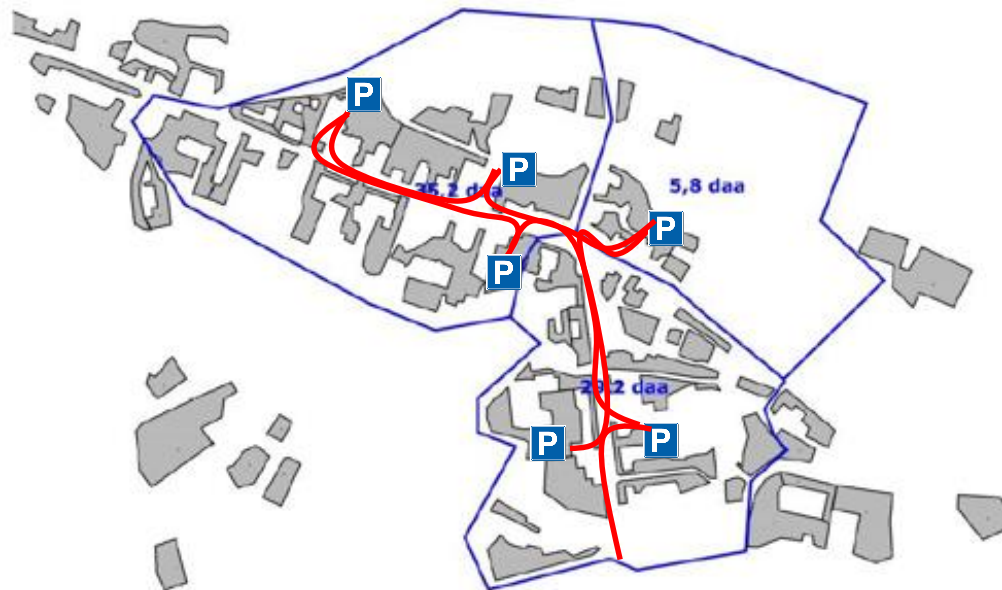
# Bilkjøring mellom målpunkt

- Mange tilgjengelig parkeringsplasser tilrettelegger for kjøring fra punkt til punkt i sentrum



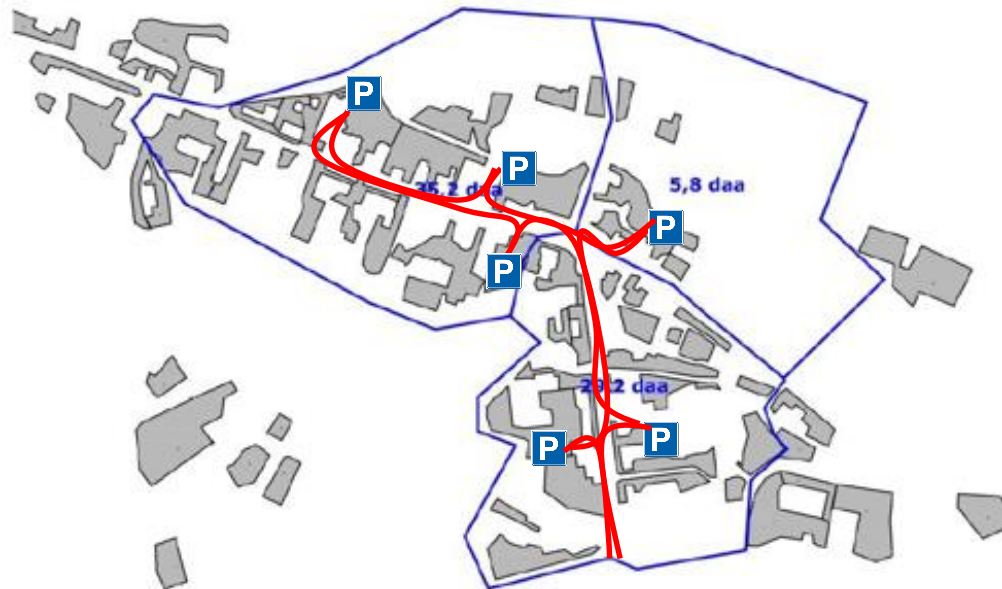
# Bilkjøring mellom målpunkt

- Mange tilgjengelig parkeringsplasser tilrettelegger for kjøring fra punkt til punkt i sentrum



# Bilkjøring mellom målpunkt

- Mange tilgjengelig parkeringsplasser tilrettelegger for kjøring fra punkt til punkt i sentrum



# Tilpasning til bygdepakkestruktur - sentrumsutvikling

- Der midler til større veiprosjekt ikke inngår, vil en tilpasning av en bypakke- til bygdepakkestruktur være at sentrumsutvikling blir en hovedsatsing

# Gode møteplasser



Foto: Marianne Knapskog

# Lukket fasade mot hovedgate



Foto: Marianne Knapkog



# Tilpasninger til bygdepakkestruktur - organisatorisk

- Bygdepakken bør i størst mulig grad bygge videre, tematisk og personalmessig, på tidligere og/eller samtidige utviklingsprosjekt i regi av kommunen

# Fra Evjudalen til Bygdepakke Bø



Foto: Lene Hennum

# Tilpassede småby- og bygdepakker

- Det er behov for å etablere tilpassede småby- og bygdepakker:
  - *Som grunnlag for å oppnå positive synergier mellom tiltak*
  - *Som grunnlag for godt aktørsamarbeid*
  - *Som grunnlag for å skaffe eksterne midler*
  - *Som grunnlag for å vise innbyggerne visjonen for stedsutvikling og skape lokal oppslutning*
  - *Som grunnlag for å gjøre innføring av politisk vanskelige tiltak lettere*

# Opprusting av Stasjonsveien i Bø



Foto: Per-Åge Eriksen

# Behov for kunnskap

- Det er behov for kunnskap om hvordan gode tiltakspakker kan settes sammen og hvordan relevante aktører kan samarbeide om dette i mindre byer og bygdebyer
- Det er behov for kunnskap om trafikksituasjon og forholdet mellom reisevaner og handel mindre byer og bygdebyer
  - *Slik kunnskap kan endre den lokale diskusjonen og gjøre innføring av politisk vanskelige tiltakene lettere*



# Iveland kommune - 1300 innbyggere



Faksimile presentasjon Bylivsenteret

Takk for oppmerksomheten!

ato@toi.no