

# LIV - RUM - HUSE

## Livet

### Sikrer projektet mobilitet til alle?

#### (Bevægelsesmuligheder, nødvendige og valgfrie aktiviteter)

- Gå, cykle, offentlig transport - kvalitet for bløde bevægelsesformer? + (bil, delebiler, båd... osv?).
- Balance mellem trafikformer? (Er fodgængere og cyklister prioriterede)
- Understøttes offentlig transport? (tæthed af mennesker)
- Trafiksikkerhed og oplevelsen af sikkerhed?

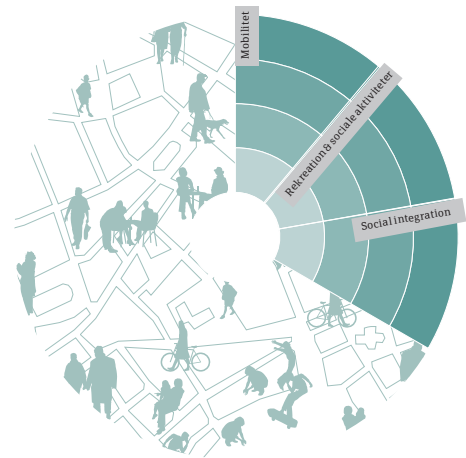
### Sikres rekreation, leg og sociale aktiviteter for alle grupper?

#### (Opholdsmuligheder, valgfrie og sociale aktiviteter)

- Aktiv og passiv rekreation, legemuligheder (alle aldersklasser)?
- Mødesteder og opholdsmuligheder (inden for gangafstand)?
- Er der en tilstrækkelig tæthed af mennesker i området i forhold til de anviste aktiviteter?

### Støtter projektet social integration?

- Hvem er brugergrupperne?
- Social integration, plads til mange brugergrupper, plads til mange livsformer og aldersgrupper?
- Er projektet lokalt forankring og med lokalt ejerskab?
- Mangfoldighed og diversitet? Valgfrihed mellem mange forskellige tilbud og aktiviteter, vekslende arrangementer, events, marked mv.?
- Tilgængelighed – Er der adgang for alle?
- Er der tryghed mod vold og kriminalitet?



## Byrummene

### Er der et sammenhængende netværk med mange destinationer?

- Sammenhængende netværk med korte gangafstande mellem destinationerne? (Samlet om hovedforbindelser, men også med et tætmasket netværk med mange forbindelser mv.)
- Identitet, diversitet og fleksibilitet? Hvordan er projektet indplaceret i byrums hierarkiet? Er der forskellige rumtyper inden for kort afstand? Tydelighed (letlæselig struktur/ way-finding)?
- Steds-specifik og med lokal identitet? Rummelighed, invitationer, plads til mange forskellige aktiviteter?
- Gode koblinger til offentlig transport (direkte forbindelser og korte afstande)?
- Er projektet slidstærkt? Er der tænkt på vedligeholdelsen?

### Er projektet i menneskelig skala?

- Er dimensioner og afstande i menneskelig skala? Stimuleres sansindtryk, mystik og drama samt er områdets herlighedsværdier udnyttede?

### Tilbyder projektet et godt mikroklima?

- Er klimaet optimeret for menneskelig aktivitet: sol, vind, nedbør, forurening, lavt støjniveau?
- Træer, planter, vand, mv. (sansoplevelser og helsefaktorer)?



## Bygninger / bygningsmasserne

### Er der en optimal tæthed og nærhed af funktioner?

- Tæthed af mennesker i bygninger, nærhed til mange funktioner (indkøb, arbejdspladser, service, offentlig administration etc.).
- Er der "øjne på gaden"- beboere eller arbejdspladser med udsigt til byrummene?

### Har bygningerne stor grad af diversitet og fleksibilitet?

- Er de private / offentlige funktioner varierede?
- Blandede funktioner, forskellige bygningstypologier, varierede facadeudtryk?
- Blandede boligtilbud og ejerformer?
- Varierede størrelser af erhvervslejemål, fleksible for ændringer i funktioner?
- Mulighed for til- og ombygninger?
- Er der tænkt på patinerung, slid og vedligeholdelse?

### Er aktiviteterne i bygningerne aktive og synlige?

- Har bygningerne aktive, transparente og åbne stueetager med forskellige funktioner og mange indgange? (Interaktive kantzoner - "bløde kanter"- med definerede overgange mellem offentlige og private zoner?)
- Er de private, kommercielle og offentlige funktioner synlige i gadeniveau?



# ROSEN



# DE 12 KVALITETSKRITERIER

BESKYTTELSE

## Beskyttelse mod trafik og ulykker

- Oplevelse af tryghed i relation til trafik, så hverken børn, forældre eller ældre behøver at være bekymrede, når de færdes på stedet

## Beskyttelse mod kriminalitet og vold – oplevelse af tryghed

- Levende byrum
- Funktioner der overlapper dag/nat
- God belysning

## Beskyttelse mod ubehagelige sansepåvirkninger

- Vind/træk
- Regn/sne
- Kulde
- Forurening
- Støv, blanding, støj

KOMFORT

## Mulighed for at gå

- Plads til at gå komfortabelt
- Interessante facader at gå langs
  - Gode overflader
  - Ingen forhindringer
- Adgang for alle – ramper, elevatorer m.v

## Mulighed for at stå/ophold

- Opholdszoner/kanteffekt
- Støttestrukturer at stå ved
- Facader med gode detaljer, der inviterer til ophold

## Mulighed for at sidde

- Siddezoner med mange fordele: udsigt, sol, mennesker at se på
- Gode siddesteder
- Gode sidde møbler
- Godt lokalt klima

## Mulighed for at se

- Rimelige se-afstande
- Uhindrede kig
- Interessante kig
- Belysning (til aften/nat)

## Mulighed for at tale og høre

- Lavt støjniveau
- Samtalevenlige siddearrangementer

## Mulighed for udfoldelse/aktiviteter

- Invitation til fysisk aktivitet, motion, leg og underholdning
- Dag og nat
- Sommer og vinter

HERLIGHED

## Skala

- Dimensionering af bygninger og rum i menneskelig skala

## Mulighed for at nyde det gode vejr

- Sol/skygge
- Varme/kølighed
- Læ/brise

## Æstetiske kvaliteter/positive sanseindtryk

- Godt design og gode detaljer
- Smukke udsigter
- Gode materialer
- Træer, planter, vand

# FACADEREGISTRERINGER



## A – aktiv

*Små enheder, mange døre (15-20 døre per 100 m facade)  
Stor variation af funktioner  
Ingen passive (lukkede) og få passive enheder  
Karakterfuldt relief i facaden  
Overvejende vertikal facadevirkning  
Gode detaljer og materialer*



## B – venlig

*Relativt små enheder (10-14 døre per 100 m facade)  
Nogen variation af funktioner  
Få lukkede og passive facader  
Relief i facaderne  
En del detaljer*



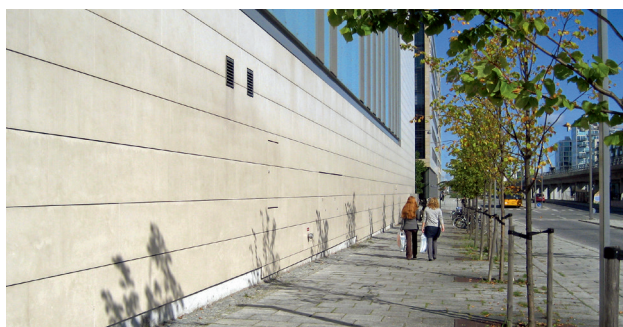
## C – midtimellem

*Små og store enheder (6-10 døre per 100 m facade)  
Beskeden variation af funktioner  
Lukkede og passive facader findes  
Beskeden relief i facaden  
Få facadedetaljer*



## D – kedelig

*Store enheder, få døre (2-5 døre per 100 m facade)  
Næsten ingen variation af funktioner  
Mest lukkede og passive facader  
Få eller ingen detaljer*



## E – inaktiv

*Store enheder, få eller ingen døre (0-2 døre per 100 m)  
Ingen synlig funktionsvariation  
Lukkede og passive facader  
Ensformige facader, ingen detaljer. Intet at se på*

# VISION

TAG ET ØJEBLIKSBILLEDE ANNO 2016



OG SEND DET I EN BESKED TIL EN VEN

